

LA FRANÇAISE

Crédit Mutuel Alliance Fédérale



**RAPPORT RSE
RESPONSABILITÉ
SOCIÉTALE D'ENTREPRISE**

2023

“

Un *nouvel ensemble*,
pour des
ambitions RSE
partagées.

”

LA FRANÇAISE

Crédit Mutuel Alliance Fédérale

01

Éditorial

Un nouvel ensemble, pour des ambitions RSE partagées 4

02

Le Groupe La Française

Un asset manager multi-spécialiste, adossé à un groupe mutualiste, engagé pour l'innovation et la satisfaction clients 6

03

Notre démarche RSE

Notre responsabilité d'entreprise 10

Les fondamentaux de la démarche RSE	12
Une gouvernance collégiale et responsable	14
Un groupe vigilant au service de ses parties prenantes	19

Favoriser et décupler l'énergie collective 20

Assurer le bien-être au travail	23
Veiller à la qualité des conditions de travail	26
Développer les compétences et former aux enjeux stratégiques	28
Promouvoir tous les talents	30
Intégrer et acculturer	34

Une politique ESG singulière, pour allier objectifs de performance et durabilité sur toutes les classes d'actifs 38

Le pôle de gestion d'actifs cotés	43
Le pôle de gestion d'actifs non cotés	45

Elargir notre impact positif à l'ensemble de la société 50

limiter nos impacts environnementaux directs	52
Contribuer à notre écosystème	55
Encourager les solidarités sur nos territoires	58



Guillaume CADIOU

Président de Groupe
La Française

*Ensemble,
nous continuerons à œuvrer
pour un avenir plus
responsable et durable.* ”



Pascale AUCLAIR

Secrétaire Générale de
Groupe La Française



**Olivier CHAIX
DE LA VARENNE**

Directeur Général Adjoint
de Crédit Mutuel Gestion



Pascale CHEYNET

Directrice Développement
Corporate, Marketing,
Communication de Groupe
La Française



Joffrey CZURDA

Directeur Général
de Cigogne Management



Eliana DE ABREU

Directrice Générale de Crédit
Mutuel Asset Management



Philippe DEPOUX

Président de La Française Real
Estate Managers



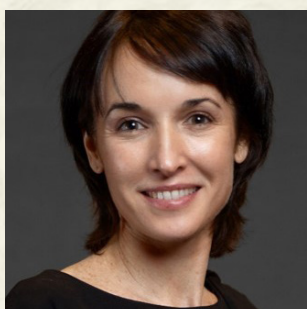
Philippe LECOMTE

Président de La Française
Finance Services



François PETIT

Président, Directeur Général
de CIC Private Debt



Mélanie RENOU

Directrice des Ressources
Humaines de Groupe
La Française



Antoine ROLLAND

Président du Directoire de
New Alpha Asset Management



Sabine SCHIMEL

Directrice Générale
de Crédit Mutuel Impact



Philippe VERDIER

Directeur financier et Project
Transformation de Groupe
La Française

Un nouvel ensemble, pour des *ambitions RSE partagées*

Nous sommes fiers et enthousiastes de partager avec vous le premier rapport de Responsabilité Sociétale d'Entreprise (RSE) du Groupe La Française, le nouveau pôle de gestion d'actifs multi-spécialiste de Crédit Mutuel Alliance Fédérale constitué grâce au regroupement de huit sociétés de gestion et d'une plateforme de distribution au sein d'une même holding.

Réaffirmant notre volonté d'exercer notre responsabilité pour contribuer à un avenir plus durable, cette publication constitue l'occasion de vous présenter nos réalisations ainsi que nos engagements en matière de RSE.

Loin d'être exhaustifs, les nombreux exemples d'initiatives menées l'an dernier par les sociétés de gestion de notre groupe témoignent concrètement de l'état d'esprit qui anime nos équipes, en ligne avec les valeurs de Responsabilité Sociale et Mutualiste (RSM) de Crédit Mutuel Alliance Fédérale. Ils illustrent ainsi la façon dont nous portons d'ores et déjà, ensemble, notre raison d'être :

« Notre énergie collective crée pour vous des solutions d'investissement performantes et durables, ancrées dans une démarche RSE sincère et singulière. »

Grâce à cette vision commune, notre démarche RSE articulée autour de cinq principaux piliers se poursuivra et se renforcera, avec une ambition : capitaliser sur les projets existants, en les partageant pour les étendre à toutes les équipes, et renforcer l'adhésion de tous les collaborateurs, en les associant aux réflexions et en les impliquant dans notre feuille de route RSE.

En acteur responsable, notre groupe continuera à développer son offre d'investissement durable et à interagir avec toutes ses parties prenantes internes (collaborateurs, actionnaires) et externes (clients, partenaires, émetteurs et sociétés en portefeuille, société civile...) en faveur de la préservation environnementale et de la prise en compte des enjeux sociaux et sociétaux.

Nous remercions chaque collaborateur pour sa mobilisation ainsi que nos partenaires et clients pour leur soutien et leur confiance. Ensemble, nous continuerons à œuvrer pour un avenir plus responsable et durable

“

**Nous croyons à la
force du collectif
et à la capacité
de coopération
pour *réaliser nos
engagements.***

”



Pascale CHEYNET

Directrice Développement Corporate, Marketing,
Communication Groupe La Française

LA FRANÇAISE

Crédit Mutuel Alliance Fédérale

Un asset manager *multi-spécialiste*, adossé à un groupe mutualiste, engagé pour l'innovation et la satisfaction clients

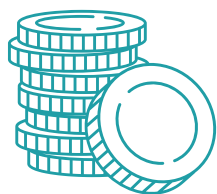
Acteur majeur dans le paysage français de la gestion d'actifs, le Groupe La Française offre une large gamme de produits diversifiés et de services sur mesure, combinant performance financière et responsabilité sociale et environnementale.

Après l'annonce en septembre 2022 par Crédit Mutuel Alliance Fédérale de son ambition de créer son pôle de gestion d'actifs, 2023 a été marquée par le regroupement de huit sociétés de gestion et une plateforme de distribution sous la holding Groupe La Française, partageant ainsi une même gouvernance : Crédit Mutuel Asset Management, La Française Systematic Asset Management, La Française REM, CIC Private Debt, Crédit Mutuel Impact, Cigogne Management, Crédit Mutuel Gestion et New Alpha Asset Management.

Crédit Mutuel Alliance Fédérale entend ainsi renforcer sa place sur le marché de la gestion d'actifs, en créant une filière métier dédiée et multi-spécialiste puissante. Cette nouvelle organisation réunit toutes les compétences pour accélérer son développement en s'engageant pour l'innovation et la satisfaction client.

***Depuis mai 2024,
La Française Asset Management et
Crédit Mutuel Asset Management
sont rassemblées sous la marque
Crédit Mutuel Asset Management.***

Repères (au 30/06/2024)



>152 Mds€

d'encours gérés et distribués



1 000

collaborateurs France et international

77 % actifs cotés et **23 %** actifs non cotés



2022

Annonce par

Crédit Mutuel

Alliance Fédérale

de la volonté de créer son pôle de gestion d'actifs



Leader
sur le marché français
de l'immobilier grand public
(SCPI - ASPIM)



6^e pôle de gestion d'actifs français

Retraitement effectué à partir du classement IPE TOP 500



~40%

de l'encours clientèle tiers **à l'international**



Une plateforme de distribution unique

(La Française Finance Services) issue de la fusion de LFFS avec CM IM le 1^{er} mai 2024.

8

sociétés de gestion

Le Groupe La Française



* La Française Finance Services distribue par ailleurs une quote-part des actifs sous gestion des activités de Banque de Luxembourg Investments (BLI), CIC Market Solutions, et Dubly Transatlantique Gestion

Notre *responsabilité* d'entreprise

Les fondamentaux de la démarche RSE

Une gouvernance collégiale et responsable

Un groupe vigilant au service de ses parties prenantes

LA FRANÇAISE

Crédit Mutuel Alliance Fédérale

Initiée et portée au plus haut niveau par la Direction du groupe, la responsabilité d'entreprise du Groupe La Française s'inscrit dans la politique de Responsabilité Sociale et Mutualiste (RSM) du Crédit Mutuel Alliance Fédérale. Sa démarche intègre cinq fondamentaux principaux couvrant l'investissement durable mais aussi l'ensemble de son fonctionnement d'entreprise.

Le groupe exerce cette responsabilité avec exigence, s'appuyant sur une gouvernance efficace, garante de prises de décisions adaptées et collégiales face aux enjeux RSE. Dans ce domaine en particulier, le contexte de transformation de 2023 a conduit à enrichir la feuille de route RSE 2024 pour mettre l'accent sur la contribution des collaborateurs à la démarche.

Pour répondre à la confiance que lui accordent les acteurs de son écosystème, le groupe s'attache enfin à respecter au mieux leurs intérêts en leur apportant une information accessible et transparente sur ses pratiques et ses activités.

Repères (au 30/06/2024)



1

Directoire à Conseil
de surveillance



1

Comité de Direction



1

Comité Exécutif



1

démarche RSE

initiée il y a plus de **15** ans intégrant **5** fondamentaux

Les *fondamentaux* de la démarche RSE

Engagé dans une démarche d'entreprise socialement responsable, en ligne avec les valeurs mutualistes de son actionnaire de référence, le Groupe La Française affirme sa différence et sa détermination à contribuer à la construction d'un avenir durable au travers de sa raison d'être :



Notre énergie collective crée pour vous des solutions d'investissement performantes et durables, ancrées dans une démarche RSE sincère et singulière.

Sa démarche RSE s'inscrit en pleine cohérence avec les objectifs du plan stratégique 2024-2027 – ENSEMBLE PERFORMANT SOLIDAIRE – de Crédit Mutuel Alliance Fédérale par lequel le groupe mutualiste affiche clairement sa priorité : **accroître sa performance pour mener la révolution environnementale et sociétale.** Elle intègre ainsi 5 fondamentaux principaux :

- **Clients**, pour proposer des services et des solutions performantes et durables adaptés à leurs attentes et les accompagner au mieux de leurs intérêts.
- **Gouvernance**, pour assurer un pilotage efficace des activités, garante de la mise en œuvre des objectifs RSE au regard du positionnement stratégique.
- **Capital humain**, pour assurer aux femmes et aux hommes de l'entreprise un cadre épanouissant et stimulant, refusant toute discrimination et respectant la diversité.
- **Environnement**, pour limiter son empreinte environnementale directe tout comme dans ses activités, et répondre aux enjeux de transformation écologique à tous les niveaux de son fonctionnement.
- **Société**, pour renforcer son impact positif sur l'ensemble de son écosystème et contribuer au développement des territoires en œuvrant pour une société plus juste et plus durable.



Une gouvernance collégiale et responsable

Pour protéger sur le long terme les intérêts de ses clients, de l'entreprise et de l'ensemble de son écosystème, le groupe La Française a mis en place une gouvernance responsable.

LA GOUVERNANCE DU GROUPE

Le Directoire

Composé de 6 membres nommés par le Conseil de Surveillance, le Directoire contribue à la définition des orientations stratégiques et veille à leur mise en œuvre.

Guillaume Cadiou,
Président du Groupe La Française

Pascale Auclair,
Secrétaire Générale du Groupe La Française
Eliana De Abreu,
Directrice Générale de Crédit Mutuel Asset Management
Philippe Depoux,
Président de La Française Real Estate Managers
Philippe Lecomte,
Président de La Française Finance Services
Philippe Verdier,
Directeur financier et Project Transformation

Le Comité exécutif

Le Comité exécutif est composé du Comité de Direction et des dirigeants des différentes entités de gestion

Les membres du Comité de Direction



Olivier Chaix de la Varenne,
Directeur Général Adjoint, Crédit Mutuel Gestion
Joffrey Czurda,
Directeur Général, Cigogne Management
Fanny Nosetti Perrot,
Directrice Générale, Banque de Luxembourg Investments
François Petit,
Président, Directeur Général, CIC Private Debt
Sabine Schimel,
Directrice Générale, Crédit Mutuel Impact

Le Comité de Direction

Le Comité de Direction est composé du Directoire, de la Directrice Développement Corporate, Marketing, Communication et de la Directrice des Ressources Humaines de Groupe La Française

Les membres du Directoire



Pascale Cheynet,
Directrice Développement Corporate, Marketing, Communication
Mélanie Renou,
Directrice des Ressources Humaines

Le Comité Exécutif

Le Comité de Direction

Le Directoire



Pascale AUCLAIR
Directeur Général, Secrétaire Générale du Groupe La Française



Guillaume CADIOU
Président du Groupe La Française



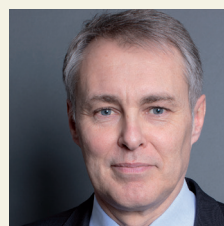
Eliana DE ABREU
Directrice Générale de Crédit Mutuel Asset Management



Philippe DEPOUX
Président de La Française Real Estate Managers



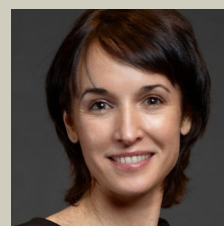
Philippe LECOMTE
Président de La Française Finance Services



Philippe VERDIER
Directeur Financier et Project Transformation



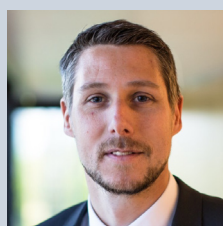
Pascale CHEYNET
Directrice Développement Corporate, Marketing, Communication



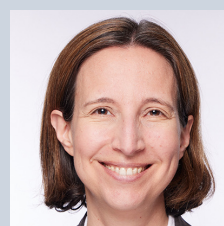
Mélanie RENOU
Directrice des Ressources Humaines



Olivier CHAIX DE LA VARENNE
Directeur Général Adjoint de Crédit Mutuel Gestion



Joffrey CZURDA
Directeur Général de Cigogne Management



Fanny NOSETTI PERROT
Directrice Générale de Banque de Luxembourg Investments



François PETIT
Secrétaire Général Adjoint de Groupe La Française



Sabine SCHIMEL
Directrice Générale de Crédit Mutuel Impact

Structure holding des sociétés du pôle de gestion d'actifs de Crédit Mutuel Alliance Fédérale, Groupe La Française s'organise au travers d'une gouvernance assurant la représentativité de toutes ses activités et des entités qui la composent.

En complément, chacune des sociétés de gestion du groupe dispose de sa propre gouvernance, conforme à ses obligations réglementaires et intégrant ses enjeux RSE et ESG.

Le Conseil de surveillance

Chargé de déterminer les orientations stratégiques de l'activité de la société, de veiller à leur mise en œuvre conformément à son intérêt social et d'exercer un contrôle permanent de la gestion de Groupe La Française, le Conseil de surveillance est responsable de l'établissement et du maintien par la Direction générale d'un dispositif de contrôle interne efficace, d'un système de mesure et de surveillance des risques de toutes les activités et métiers exercés au sein du groupe ou activités externalisés, d'un suivi de l'adéquation des fonds propres aux risques portés, de méthodes appropriées pour gérer la conformité avec la réglementation applicable dans des domaines de prestation de service d'investissement. Il s'appuie pour cela sur des comités spécialisés.

Président

Dominique Bellemare,
Directeur général du CIC Est

Vice-Président

Jean-Baptiste Douville de Franssu,
Membre indépendant

Autres membres

Eric Charpentier,
Directeur général du Crédit Mutuel Nord Europe et de la Banque Fédérative du Crédit Mutuel,
Jérôme Pavie,
Secrétaire général du Crédit Mutuel Nord Europe,
Catherine Allonas Barthe et Linda Kessour

Le Comité d'audit et des risques

Ce comité issu du Conseil de surveillance est composé de 3 membres permanents et d'invités permanents. Il est en charge en particulier d'examiner les comptes sociaux et consolidés en présence des Commissaires aux Comptes, de passer en revue le Contrôle Interne et de Conformité, le Contrôle des Risques Opérationnels et celui des Risques Financiers. Le suivi des risques au niveau Groupe La Française s'opère au travers du cadre d'appétence aux risques défini en concertation avec Crédit Mutuel Alliance Fédérale. Il est réalisé au regard de tendances de risques majeurs et de plans d'actions dont l'évolution fait l'objet d'une revue complète au Comité d'Audit et des Risques et d'un reporting synthétique au Conseil de Surveillance ainsi qu'à chaque entité concernée.

Membres permanents

Eric Charpentier
Dominique Bellemare
Jean-Baptiste Douville de Franssu



Dominique BELLEMARE



Eric CHARPENTIER



Jean-Baptiste DOUVILLE DE FRANSSU



Le Comité des rémunérations

Ce comité issu du Conseil de surveillance est composé de 2 à 4 membres permanents et d'invités permanents. Il intervient pour effectuer des recommandations en vue de l'adoption par l'instance collégiale de la politique de rémunération au sein de la société Groupe La Française et de ses filiales ou succursales ayant le statut de sociétés de gestion ou de l'entreprise d'investissement. Le comité veille à sa conformité avec la réglementation applicable et à son application. Plus généralement, il veille à ce que la politique de rémunération contribue à l'alignement des intérêts du personnel avec ceux des fonds qu'ils gèrent, des clients investisseurs et de la société de gestion ou de l'entreprise d'investissement elle-même.

Le Comité des rémunérations évoluera prochainement vers un « Comité des rémunérations et des nominations » pour examiner tout projet de nomination à l'exercice de fonctions de dirigeant exécutif ou non exécutif, ou d'administrateur au sein des filiales ou succursales, pour évaluer périodiquement les compétences individuelle et collective des membres du Conseil de Surveillance, et pour établir un plan de succession des dirigeants des filiales.

Les recommandations du Comité des rémunérations et des nominations du Groupe La Française doivent s'inscrire dans le cadre des lignes directrices fixées par Crédit Mutuel Alliance Fédérale en matière de rémunérations, de carrières et de nominations.

Membres permanents

Eric Charpentier
Jean-Baptiste Douville de Franssu,

LA GOUVERNANCE DE L'ESG

Investisseur durable et engagé, le Groupe La Française s'est doté d'une gouvernance et de moyens adaptés aux enjeux de l'intégration des facteurs ESG. En impulsant une même exigence pour chaque entité, le groupe veille à la cohérence des politiques pour mieux valoriser les expertises. En outre, au sein de chaque société de gestion comme au niveau du groupe, le pilotage des risques et opportunités ESG est totalement intégré aux instances de Direction. Afin d'impliquer tous les collaborateurs concernés par ces sujets, une comitologie dédiée est mise en place dans chaque entité, relayée par des reportings formels périodiques, permettant un suivi régulier de la politique ESG au plus haut niveau de l'organisation.

Par ailleurs, les membres des différentes instances participant à la gouvernance ESG suivent régulièrement des formations et/ou conférences sur différents thèmes liés à l'ESG. A titre d'exemple, en 2023, les membres du Conseil de surveillance de Groupe La Française ont notamment suivi une formation sur la gouvernance de la gestion des risques de durabilité au sein d'une société de gestion.

Dès 2020, les membres du comité exécutif de Crédit Mutuel Asset Management ont participé à une Fresque du climat, avant de poursuivre en 2023 avec celle sur la biodiversité ou encore ont assisté à des conférences sur l'économie circulaire.

Au sein de toutes les instances de gouvernance, une vigilance particulière est portée aux enjeux d'égalité femmes-hommes, avec l'objectif de tendre vers la parité conformément aux orientations de Crédit Mutuel Alliance Fédérale en la matière.

Les dispositifs de supervision des stratégies ESG intégrés à la gouvernance de chaque société de gestion du groupe sont détaillés dans leurs rapports extra-financiers publiés sur leurs sites internet.



LA GOUVERNANCE RSE

En cohérence avec la politique RSM de Crédit Mutuel Alliance Fédérale, la démarche RSE de Groupe La Française est diffusée au sein de chaque société de gestion. En 2024, dans le cadre du rapprochement des entités de gestion au sein du Groupe La Française, afin de relayer au mieux la culture RSE de l'entreprise, de partager et mutualiser les bonnes pratiques en la matière, et d'associer régulièrement les collaborateurs à leur évolution, un réseau de correspondants RSE internes sera créé et animé

grâce à un comité dédié. Une consultation interne sera également lancée, pour associer toutes les équipes aux objectifs, indicateurs et horizons de la feuille de route RSE 2025. Au préalable, une communication sur la raison d'être du nouvel ensemble les sensibilisera à ces sujets. La diffusion large de ce premier rapport RSE vise également à permettre à chacun de s'approprier la démarche et d'identifier les projets actuels et à venir.



TÉMOIGNAGE

Pascale AUCLAIR

Secrétaire générale Groupe La Française



Notre gouvernance reflète notre responsabilité et notre engagement

Nous avons mis en place une gouvernance efficace, garante de prises de décisions conformes à nos objectifs stratégiques en matière de RSE, et d'une bonne maîtrise des risques.

Très tôt, le cadre réglementaire dans lequel nous évoluons en tant que gestionnaire d'actifs nous a imposé une grande exigence en matière d'organisation, de processus et de moyens techniques et humains pour répondre aux enjeux de Finance Durable. Cette expérience acquise au cours de la dernière décennie nous confère une certaine avance en termes de savoir-faire et de gouvernance, alors même que les acteurs des autres secteurs d'activité se préparent à répondre aux nouvelles obligations de la directive CSRD.

De plus, notre appartenance à Crédit Mutuel Alliance Fédérale, entreprise à mission, et les valeurs que nous partageons avec notre actionnaire de référence nous engagent à être extrêmement vertueux, ce qui se traduit dans nos choix en matière de RSE comme de gouvernance.

Enfin, en tant que gestionnaire d'actifs pour compte de tiers, nous imposons aux émetteurs dans lesquels nous investissons des pratiques ESG exigeantes pour répondre à nos critères de sélectivité et de transparence. En retour, cela nous oblige à un devoir de cohérence et d'exemplarité.

Afin de servir ces ambitions, notre groupe a mis en place une gouvernance qui permet l'appropriation par toutes les parties prenantes de nos objectifs en matière de RSE.

Une gouvernance efficace garante de prises de décisions conformes à nos objectifs stratégiques

Feuille de route

Impliquer les collaborateurs dans la démarche RSE

Objectif	Indicateur	Horizon
Créer un réseau de correspondants RSE	Comité de pilotage semestriel et correspondants RSE	2025
Solliciter les collaborateurs sur la feuille de route	Enquête interne	T4 - 2024
Communiquer la raison d'être	Information interne et externe	T4 - 2024
Diffuser largement le rapport RSE	Information interne et externe	T4 - 2024

Un groupe vigilant au service de ses parties prenantes

RESPECTER LES INTÉRÊTS DES ACTEURS DE NOTRE ÉCOSYSTÈME

Résolument engagé dans une démarche éthique et responsable, le Groupe La Française marque sa volonté de se montrer exemplaire en matière de protection de ses clients, de ses collaborateurs, de son actionnaire et de toutes ses parties prenantes. Ainsi chaque entité du Groupe La Française a mis en place un dispositif de suivi et de maîtrise des risques et des règles de bonne conduite adapté à ses ambitions et aux attentes légitimes de tous les acteurs de son écosystème, ceci en cohérence avec les pratiques ESG imposées aux émetteurs dans lesquels les sociétés de gestion du groupe investissent. A titre d'illustration, tous les moyens sont mis en œuvre pour favoriser une déontologie et des comportements irréprochables : process, formations, actions de sensibilisation innovantes pour susciter l'intérêt et emporter l'adhésion...

Des publications de référence sont mises à disposition de tous et font régulièrement l'objet de sensibilisations auprès des collaborateurs : Code de déontologie, Code de transparence, Politique de rémunération, Politique de sélection des intermédiaires financiers, etc.

Parce que nous considérons que la transparence est le pilier d'une relation de confiance entre une société de gestion et ses investisseurs, nous mettons un point d'honneur à soigner notre communication au travers de rapports mensuels détaillés.



Joffrey CZURDA

Directeur Général,
Cigogne Management

UNE EXIGENCE DE TRANSPARENCE

Le Groupe La Française s'engage à communiquer de manière transparente sur ses activités auprès de l'ensemble des clients et partenaires, collaborateurs et autres parties prenantes.

A ce titre, ses ambitions et ses avancées en matière de RSE sont publiées sur les sites internet des différentes entités qui le composent. Des Politiques et rapport RSE, sont ainsi mis à disposition, en consultation ou en téléchargement. Cette démarche de transparence s'applique aussi à la démarche d'investisseur durable à travers tout un ensemble de publications et via différents canaux.

Favoriser et décupler *l'énergie collective*

Assurer le bien-être au travail

Veiller à la qualité des conditions de travail

Développer les compétences et former aux enjeux stratégiques

Promouvoir tous les talents

Intégrer et acculturer

LA FRANÇAISE

Crédit Mutuel Alliance Fédérale

Fidèle aux valeurs mutualistes de Crédit Mutuel Alliance Fédérale, le Groupe La Française accorde une attention toute particulière au bien être de ses collaborateurs avec le souci constant de les former, en veillant à la qualité de leurs conditions de travail et en s'emparant des enjeux d'égalité professionnelle.

Pour favoriser l'intégration et l'acculturation des équipes de la nouvelle filière gestion d'actifs, de nombreuses actions ont été menées tout au long de l'année par les différentes entités du groupe. Loin

d'être exhaustif, ce rapport présente certaines des mesures mises en place par chacune des sociétés de gestion d'actifs en 2023, ainsi que les principaux objectifs de la feuille de route RSE dans ce domaine.

Repères (au 30/06/2024)

Effectif total de
Groupe La Française



1 000

collaborateurs France
et international, dont



56 %
Hommes

44 %
Femmes

Age moyen **40,6 ans**



39,8

pour les femmes



41,2

pour les hommes



11 %

d'alternants et stagiaires



Plus de **30**
nationalités différentes
parmi les collaborateurs



79 %

collaborateurs formés
(hors formation réglementaire)

TÉMOIGNAGE

Mélanie RENO

Directrice des Ressources Humaines
Groupe La Française



Fin 2023, quel était l'objectif majeur 2024 en matière de Ressources Humaines pour le groupe La Française, dans le cadre de la démarche RSE ?

Fin 2023, lorsque nous avons commencé à avancer sur la mise en place des organisations du nouvel ensemble, nous étions confrontés à **un fort enjeu social**. Aussi, l'objectif majeur que nous nous sommes fixés pour 2024 était d'accompagner et d'embarquer toutes les équipes de la future filière gestion d'actifs dans ce projet de convergence.

Pour y parvenir, des **actions très concrètes** ont été envisagées autour de communications régulières permettant de donner du sens et d'informer sur les étapes à venir.

Dès 2023, la vision et les ambitions du projet ont été partagées avec le Comité Exécutif du Groupe La Française nouvellement constitué, puis auprès des Comités de Direction de chaque société de gestion, courroies de transmission essentielles auprès de tous les départements. Un collectif réunissant les équipes de Direction de toutes les entités du groupe a été constitué. Les membres composant ce nouveau collectif ont suivi des sessions de coaching autour de la transformation et de l'accompagnement du changement. Ils ont aussi été incités à organiser des séminaires avec leurs futures équipes ; étape essentielle pour créer du lien en tenant compte des cultures de chaque entité et pour apprendre à se connaître.

En fil rouge, pour 2024, nous avons construit un plan de communication dédié informant sur le projet de convergence : newsletters, talks...

Enfin, pour adapter l'ensemble de ce dispositif, des sondages ont été mis en place pour prendre le pouls des équipes et recueillir leurs idées : l'enquête « #Construisons ensemble » ou encore le baromètre « #Vous avez la parole ».

Autre enjeu majeur, afin de recueillir l'adhésion, il est important de garantir une égalité de traitement et de nous assurer que les collaborateurs du nouvel ensemble bénéficient d'un socle social commun au sein de chaque pays. Il s'agit pour la France du socle social de Crédit Mutuel Alliance Fédérale ainsi que d'une UES « La Française – Crédit Mutuel Alliance Fédérale » et d'un CSE commun en janvier 2025. Cet objectif va se poursuivre en 2025 et 2026 pour les autres pays.

De plus, pour créer un collectif fort, notre groupe a souhaité rapprocher les futures équipes parisiennes, en associant les collaborateurs à cette démarche, par exemple pour penser les espaces de travail ou encore en visitant au préalable leurs futurs bureaux, pour se préparer au déménagement prévu en novembre 2024.

Enfin, l'initiative FurtHer qui rassemble toutes les collaboratrices qui le souhaitent autour d'un sujet fédérateur, l'égalité professionnelle, contribue à notre objectif d'embarquer la filière gestion d'actifs.

Sans oublier, bien sûr, la poursuite, en 2024, du plan d'actions Ressources Humaines 2023 autour des thématiques relatives au bien-être et à la qualité de vie au travail, à la formation et à l'égalité professionnelle.

Assurer *le bien-être* au travail

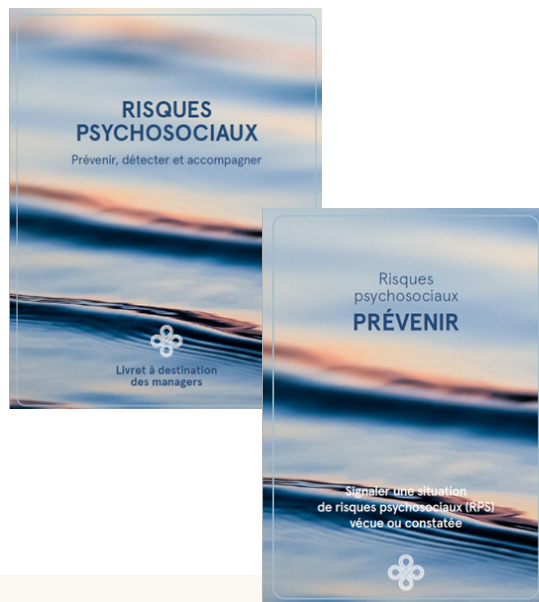
La Française s'est engagée depuis plusieurs années dans une démarche en faveur de la Qualité de Vie et des Conditions de Travail (QVCT) dont l'un des objectifs est la prévention des risques psycho-sociaux.

PRÉVENIR, DÉTECTER ET ACCOMPAGNER

Pour répondre à cet enjeu, la Direction des Ressources Humaines groupe a construit et déployé depuis 2020 une politique articulée autour de :

- **la formation et la sensibilisation** de l'ensemble des acteurs de l'entreprise : webinars et conférence ouverts à tous, module obligatoire intégré au parcours des managers, formation des équipes des Ressources Humaines, du CSE et du comité de direction ;
- **le suivi de la charge de travail** basé sur l'analyse des retours exprimés lors des entretiens annuels ;
- **la diffusion de supports d'accompagnement** des collaborateurs et des managers pour prévenir, détecter et accompagner des situations de risques psycho-sociaux.

En 2023, en lien avec Crédit Mutuel Alliance Fédérale, Crédit Mutuel Asset Management a également mené plusieurs actions assorties d'outils d'accompagnement dédiés à l'ensemble des salariés.



Responsage, accompagner les collaborateurs aidants

Pour les aider à affronter le stress physique et émotionnel, et à réduire la charge mentale liée à leur situation, les collaborateurs de La Française aidants d'un proche malade, d'une personne âgée ou en situation de handicap bénéficient gratuitement du soutien des assistants sociaux experts de Responsage. Grâce à ce dispositif, ils peuvent se faire accompagner dans leurs démarches et échanger avec un interlocuteur privilégié pour répondre à leurs questions sur les thématiques sociales.

STIMULUS, UN SOUTIEN PSYCHOLOGIQUE POUR TRAVERSER UN MOMENT PROFESSIONNEL OU PERSONNEL DIFFICILE

Crédit Mutuel Asset Management met à disposition un service d'écoute et d'accompagnement gratuit accessible à tout moment par téléphone ou via un extranet dédié. L'objectif est d'aider à mieux gérer le quotidien, à limiter les facteurs de stress et à favoriser le bien-être et la qualité de vie au

travail. Il consiste dans un premier temps à offrir une écoute dans des moments difficiles, professionnels comme personnels, en aidant à mettre des mots sur les émotions. Dans un second temps, les collaborateurs concernés peuvent être orientés vers des solutions appropriées à leur situation.

INFORMER ET QUESTIONNER LES COLLABORATEURS

Comme chaque année, la **semaine de la Qualité de vie et des conditions de travail** est l'occasion pour le Groupe La Française d'informer les équipes sur les mesures de prévention, de sensibilisation, de suivi et de formation déployées dans le cadre de l'accord Égalité Professionnelle au moyen d'une campagne d'affichage dans tous les lieux de vie et de travail.

Autre illustration, en 2023, les collaborateurs de La Française ont pu bénéficier du programme développé par l'ANACT autour du thème « Transition et travail, on en parle ? ». Quels impacts sur l'organisation du travail ? Comment concilier ces mesures avec les enjeux de performance, de santé au travail ? Autant de sujets abordés grâce à l'ANACT tout au long de la semaine de la Qualité de Vie et des Conditions de Travail.

Dans le même objectif, Crédit Mutuel Asset Management a proposé à ses collaborateurs de participer à son « Université » sur les thèmes du développement personnel et de la santé au travail. Cet événement était articulé autour de conférences (RPS, gestion du stress, capacité à coopérer et faire groupe, aromathérapie) et d'ateliers divers autour du bien-être au travail (massages assis).



#vousavezlaparole!

Afin de s'inscrire dans une démarche d'amélioration continue au plus proche des préoccupations des salariés, les collaborateurs du groupe peuvent s'exprimer grâce au **baromètre** « #vousavezlaparole! ». Initié en 2022 par Crédit Mutuel Alliance Fédérale, il mesure le niveau d'engagement, identifie les principales attentes et fait ressortir des axes de travail à privilégier. Temps fort de la vie en entreprise, ce baromètre est déployé tous les deux ans et permet à toutes les équipes du groupe La Française de donner leurs avis sur différentes thématiques telles que la stratégie et les objectifs de leur entreprise, l'engagement social et le respect de l'environnement par le groupe ou encore la qualité de vie au travail.

#construisonsensemble

En complément et plus spécifiquement, une **enquête interne** ciblée sur les enjeux du projet « Ensemble Gestion » a été réalisée pour accompagner la construction de la nouvelle filière de gestion d'actifs. L'ensemble des collaborateurs a ainsi été sollicité pour recueillir leur perception sur les conditions de mise en œuvre du projet et proposer des pistes d'amélioration.

Une expérience virtuelle, dans le cadre de la Semaine de la Qualité de Vie au Travail



En 2023, les collaborateurs La Française ont pu vivre une expérience immersive en réalité virtuelle. Un casque de réalité virtuelle a transporté chaque volontaire dans différents univers graphiques et sensoriels, pour vivre un moment de relaxation et de bien-être.

Fabriquée par la société Healthy Mind, implantée dans l'incubateur de startups de santé de l'ICM (Institut du Cerveau et de la Moelle épinière) que La Française soutient dans le cadre de sa politique mécénat, la solution expérimentée est utilisée en milieu hospitalier pour lutter contre l'anxiété et la douleur des patients. Cette thérapie digitale s'ouvre au grand public, et notamment aux entreprises soucieuses du bien-être de leurs collaborateurs dans leur environnement de travail.

Feuille de route

Assurer qualité de vie et bonnes conditions de travail
Prévenir les risques psycho-sociaux

Objectif

Déployer Stimulus et Responsage à grande échelle sur l'ensemble du groupe

Indicateur

Communications sur la mise à disposition de ces dispositifs

Horizon

2024-2025

Veiller à la *qualité des conditions* de travail

Ethique, mutualisme, diversité, exemplarité et respect des autres : en cohérence avec les valeurs de Crédit Mutuel Alliance Fédérale, le groupe affiche clairement sa volonté d'assurer les principes de respect de la dignité des personnes. Pour atteindre cet objectif, un programme d'actions soutenu est mis en place.

PRÉVENIR LES COMPORTEMENTS IRRESPECTUEUX AU TRAVAIL

Dans le prolongement de sa politique de prévention des risques psycho sociaux, le Groupe La Française mène des actions de sensibilisation et de formations (membres de la Direction générale, du CSE et équipe des Ressources Humaines) aux situations de violences au travail.

Ainsi, une communication sur la charte du Crédit Mutuel Alliance Fédérale relative à la prévention et à la lutte contre le harcèlement et la violence au travail,

déjà annexée au règlement intérieur, a été conduite. L'objectif visé est d'améliorer la compréhension et la prise de conscience des collaborateurs à l'égard du harcèlement moral ou sexuel et de la violence au travail afin de mieux prévenir ces situations, les réduire et y mettre fin.

À l'occasion de la journée des droits des femmes, une campagne de sensibilisation sur le sexisme ordinaire a également été réalisée. De nouvelles actions de sensibilisation sur le harcèlement sexuel et les agissements sexistes ont vu le jour en 2024.

Ah c'est vrai, j'oublie tout le temps que tu n'es pas là le mercredi...

SEXISME ORDINAIRE, TOUS ENGAGÉS

Ça m'embête que tu partes plus tôt, ta femme ne peut pas gérer les enfants ?

SEXISME ORDINAIRE, TOUS ENGAGÉS

Alors de notre côté, nous avons recruté une super commerciale très jolie !

SEXISME ORDINAIRE, TOUS ENGAGÉS

Nous avons bien un homme pour ce projet, mais ils veulent absolument une femme, alors nous te sollicitons...

SEXISME ORDINAIRE, TOUS ENGAGÉS

Les filles, vous pouvez me faire cette photocopie ?

SEXISME ORDINAIRE, TOUS ENGAGÉS

SIGNAL : UN OUTIL DE SIGNALEMENT PROPOSÉ À TOUS

Se sentir concerné, être attentif, c'est aussi pouvoir prévenir les situations à risques pour sa santé ou son bien-être, ou encore un risque financier ou de sécurité informatique, ou toute atteinte à une valeur forte du groupe. C'est pourquoi les collaborateurs et partenaires du Groupe La Française sont encouragés à signaler toute suspicion de harcèlement, tout doute sur l'intégrité d'une partie prenante, pour qu'ils soient analysés avec soin et objectivité et que les mesures qui s'imposent puissent être prises. A titre d'illustration, Signal, l'outil proposé aux collaborateurs de Crédit Mutuel, garantit un environnement de stricte confidentialité permettant d'exposer les faits et d'échanger avec le référent en charge du traitement du signalement tout en conservant l'anonymat. Cet outil sera déployé à tous les collaborateurs du nouvel ensemble.

Nous sommes tous de possibles lanceurs d'alerte : il est important de pouvoir signaler facilement et sans appréhension toute situation suspecte.

”

Feuille de route

Assurer qualité de vie et bonnes conditions de travail
Prévenir les risques psycho-sociaux

Objectif	Indicateur	Horizon
Prévenir et stopper les situations de harcèlement	Nombre de collaborateurs formés en e-learning obligatoire Classe virtuelle en groupe	2025
Déployer Signal à l'ensemble du groupe	Communications sur la mise à disposition de ces dispositifs	2024

Développer les compétences et *former* aux *enjeux* *stratégiques*

Acquisition de compétences, maintien des connaissances, intégration des enjeux stratégiques du groupe : soucieux de l'évolution des carrières de ses collaborateurs, le Groupe La Française considère la formation comme un levier d'épanouissement et de performance. Ainsi, en 2023, 79 % des collaborateurs de La Française ont suivi une formation, soit 6 733 heures sur le temps de travail*.

INNOVER ENSEMBLE ET DÉVELOPPER LA DIGITALISATION À TOUS LES NIVEAUX

En 2023, une réflexion autour du Web3.0 et des NFT a été initiée pour développer la digitalisation dans toutes les activités. Un groupe de travail transversal multi-compétences et multi-départements a contribué à structurer une démarche pragmatique et incrémentale. Des cas d'usage à explorer pour tous les métiers du groupe ont été priorisés. Quatre axes forts de synergies et opportunités ont été retenus dans le domaine de la

distribution, de la gestion, de la réglementation et de l'amélioration de la profitabilité. Ce projet a fait l'objet d'un webinaire pour l'ensemble des collaborateurs : clés de compréhension du Web3.0 et des NFT, vision sur les opportunités et les défis de ces nouvelles technologies pour les entreprises et présentations d'applications concrètes du Web3, notamment dans l'industrie financière.

*Le capital humain est notre plus grande richesse, nous avons la conviction que ces avancées technologiques sont non seulement des mines d'opportunité business mais aussi et surtout de développement de nos compétences, d'évolution et d'amélioration de nos méthodes de travail. Nous mettons donc tout en œuvre pour doter chacune et chacun des clés de lectures, des outils et des compétences pour qu'ils abordent avec sérénité de travail et envie **d'entreprendre et d'innover ensemble** dans cette nouvelle phase de développement de notre industrie.*



Christophe DESCOHAND

Directeur Business Transformation & Digitalisation

* hors formations réglementaires obligatoires

FORMER À L'INVESTISSEMENT DURABLE ET À LA FINANCE SOLIDAIRE

Pour permettre à chacun d'être un acteur de l'investissement durable, le programme de formation « ça va durer » est développé par La Française depuis 2021 en France et à l'international. Composé de dix modules d'une trentaine de minutes animés par des experts internes, il a accueilli pour la première fois en 2023 quelques intervenants extérieurs, avec une nouvelle dimension interactive au travers de l'utilisation d'outils tels que des quiz et des sondages en séance. La Direction Recherche & ISR Immobilier de La Française a notamment été sollicitée pour présenter le positionnement de la gamme des fonds La Française Real Estate Managers au regard des réglementations SFDR, de la taxonomie, de DEET et de l'engagement du groupe dans la Net Zero Initiative.

Une action auprès des administrateurs du Conseil de Surveillance a également été réalisée afin de les sensibiliser aux enjeux clés de la finance durable pour le Groupe La Française et aux risques et opportunités associés, à la fois sur les plans opérationnels et réglementaires.

Les collaborateurs de Crédit Mutuel Asset Management ont par ailleurs pu bénéficier d'un programme de six conférences sur la finance solidaire abordant des thématiques aussi diverses que l'eau et l'hydrologie régénératrice, la mobilité partagée, la responsabilité territoriale des entreprises, les « communs » et l'impact. Ces événements étaient tous animés par des intervenants externes experts dans leurs domaines comme des ingénieures hydrologues, le président d'une entreprise coopérative qui déploie des solutions de mobilité, un ingénieur de recherche à Sciences Po Bordeaux et chargé de mission ESS et développement durable, ou encore un économiste spécialiste de la société du commun.

6 733 heures de formation* 

* hors formations réglementaires obligatoires



Votre programme 2023

1. Les valeurs de La Française
2. Immobilier : cas pratique sur un immeuble
3. Méthodologie capital humain
4. PRI Assessment report – RIBI et autres classements
5. Bilan carbone – BEGES – DPEF
6. Performance financière et exigence durable
7. Net Zero Asset Management Initiative
8. Cas d'engagement – module participatif
9. Immobilier : La politique d'engagement La Française REM
10. Qu'est-ce qu'un investissement durable ? et PAI

Nous veillons à l'évolution professionnelle de nos collaborateurs et mettons en œuvre une politique de formation qui répond au plus près des besoins opérationnels des équipes, pour permettre une montée en compétences sur des métiers. Par ailleurs nous sensibilisons et formons aux enjeux du groupe en matière d'ESG, plus largement de finance durable ou encore d'innovation.



Marion FOUGEDOIRE
Responsable RH
Formation et Communication

Promouvoir tous *les talents*

Le Groupe La Française œuvre au quotidien pour faire respecter et favoriser le principe de non-discrimination. A ce titre, il s'engage en faveur de la parité femmes-hommes. Par ailleurs, il met en place des actions pour encourager le transfert des savoir-faire entre les générations.

DÉVELOPPER L'EMPLOYABILITÉ DES JEUNES

La formation et la préparation des futurs diplômés au monde du travail est un enjeu de société auquel La Française contribue activement : le tutorat est un maillon essentiel dans le parcours d'insertion professionnelle des étudiants. Il constitue aussi un facteur de performance pour l'entreprise : apport de compétences, attractivité et innovation, vivier de talents...

Aussi, **La Française, entreprise labellisée Happy Trainees***, a fait le choix de développer en interne la fonction tutorale. Chacun des alternants ou stagiaires fait l'objet d'un suivi attentif et personnalisé effectué par un tuteur. Ce dernier bénéficie d'une formation au tutorat « Réussir sa mission de tuteur » d'une journée. En 2023, deux sessions ont été organisées au profit de seize nouveaux tuteurs et de collaborateurs souhaitant renforcer leurs pratiques.

CERTIFIED



HappyIndex®Trainees
FRANCE 2024

Pour la 4^{ème} année consécutive,
La Française est labellisée
HappyIndex®Trainees avec une note
globale de 4.11/5

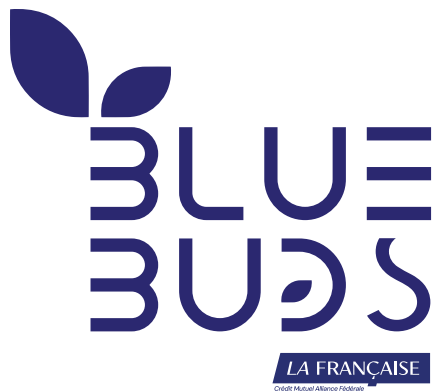
Ce qui est très stimulant, c'est avant tout l'autonomie, les responsabilités qui nous sont confiées, le sentiment d'appartenance ainsi que la confiance de tous les collaborateurs de l'équipe qui rendent les journées motivantes. On a envie de se surpasser, de rendre un travail de qualité, efficace et précis. Nous apportons ainsi un regard neuf, nous sommes sources d'inspiration et de créativité pour l'entreprise. C'est une relation «gagnant-gagnant» et c'est très gratifiant.



Alexis GUILLOT

Alternant – Assistant RH Recrutement – RH France International

* Le label Happy Trainees est un label indépendant, développé par la société «Choose My Company», qui valorise les sociétés recommandées par les stagiaires et alternants pour la qualité de leur accueil, leur accompagnement et les missions confiées.



Pourquoi BlueBuds ?

« Blue » la couleur de La Française et « Buds » qui signifie bourgeons - et aussi copain (buddy) en anglais - pour symboliser les étudiants de La Française et leur envie de grandir au sein du groupe.

Née en 2017, la **communauté des BlueBuds** rassemble les étudiants (139 en 2023) en stage et en alternance au sein du Groupe La Française. Pour l'animer, la Direction des Ressources Humaines organise régulièrement des événements comme une rencontre annuelle avec l'APEC pour faire le point sur le marché de l'emploi et recueillir des conseils pratiques, un atelier "CV et lettre de motivation", des présentations métiers, des réunions d'information sur les aides aux logements étudiants, des déjeuners et afterworks...

Par ailleurs, pour attirer et fidéliser les jeunes talents et créer avec eux une relation de proximité, le groupe participe à des forums, jurys et journées d'immersion d'écoles et d'universités.

Feuille de route

Employabilité des jeunes

Objectif

BlueBuds : déployer à l'ensemble du groupe

Indicateur

Nombre de sessions de formation des tuteurs et nombre de collaborateurs formés au tutorat

Horizon

2024

FURTHER : FAVORISER L'ÉGALITÉ FEMMES-HOMMES

Convaincu que la mixité est une chance pour l'entreprise, le Groupe La Française est engagé depuis plusieurs années en faveur de l'égalité professionnelle entre les femmes et les hommes et démontre sa volonté de développer la mixité à tous les niveaux de son organisation et de lutter contre toute forme de discrimination.

Comme le révèle l'enquête annuelle « Mixité, première des Diversités » réalisée par le groupe de travail « Diversités, vecteur de compétitivité » de l'AFG, la sous-représentation des femmes dans certains métiers de la finance comme l'investissement est un enjeu de Place qui concerne l'ensemble des sociétés de gestion. C'est pourquoi, La Française mène depuis 2020 une politique volontariste dans laquelle s'inscrit l'initiative FurtHer en faveur de l'évolution professionnelle des femmes et de la mixité à tous les niveaux de l'entreprise.

FurtHer favorise également le développement professionnel de femmes du Groupe La Française au travers d'un **programme de mentoring** ayant permis d'accompagner 30 femmes depuis son lancement en 2021. Des binômes Mentors (femmes et hommes) / Mentorées (sélectionnées par appel à candidatures) inter-métiers sont ainsi constitués et échangent tout au long d'une année rythmée par des bilans formalisés.

Destiné à toutes les collaboratrices démontrant une volonté d'évoluer ou de se développer, son objectif est triple :

- Promouvoir le leadership au féminin et accélérer l'ascension des talents féminins,
- Favoriser la transversalité des métiers et la mixité professionnelle,
- Démontrer la convergence et la complémentarité des valeurs féminines et masculines.

Pour y parvenir, des ateliers divers internes et externes, tels que :

- des conférences inspirantes, ouvertes à tous, comme par exemple en 2023, « Des favelas de San Paulo à Cheffe gastronomique » animée par Alessandra Montagne ;
- des interviews croisées en comité restreint, pour un partage d'expérience d'une femme et d'un homme de La Française sur des thématiques comme « la gestion du stress » ;
- des ateliers de développement pour les femmes « Identifier les spécificités d'une carrière au féminin et développer son leadership », « Acquérir ou renforcer ses propres leviers pour réussir sa carrière » ou encore « Comment harmoniser vies professionnelle et personnelle » ;
- Une communauté de « rôles modèles » : des interventions externes auprès d'établissements supérieurs et lycées à travers une communauté de « rôles modèles » identifiés en interne, des prises de parole en externe notamment avec le réseau « Women in Finance ».

D'AUTRES ENGAGEMENTS POUR LA PARITÉ

La Française REM s'est également engagée à travers la signature de la charte d'engagement en faveur de la parité et de l'égalité professionnelle femmes-hommes dans les entreprises et les organisations du secteur immobilier.

Dans la même optique, CIC Private Debt a signé la Charte Parité de France Invest, dont l'objectif est de favoriser la parité chez les acteurs du capital-investissement français et dans les entreprises qu'ils accompagnent.





Contribuer à instaurer une meilleure culture de l'égalité femme-homme en entreprise est passionnant. Faire en sorte que les femmes s'affirment dans chaque fonction et puissent évoluer à tous les niveaux de l'entreprise est un projet de longue haleine dans lequel je suis fière de pouvoir m'investir avec toute l'équipe FURTHER.

*Cette initiative est sponsorisée par notre Directrice des Ressources Humaines, notre Secrétaire générale et notre Président qui portent ainsi les enjeux d'égalité professionnelle au plus haut niveau de l'organisation. **Notre objectif, pour 2024, est d'ouvrir Further à toutes les sociétés de gestion du nouvel ensemble** y compris l'international et de doubler le nombre de femmes accompagnées par notre programme de mentoring.*



Constance DE ZUCHOWICZ

Chargée de conduite de projets,
RH France International

Feuille de route

Egalité Femmes-Hommes

Objectif

FurtHer : déployer à l'ensemble du groupe

Indicateur

Nombre d'actions déployées par le réseau
Nombre de femmes accompagnées dans le cadre du programme de mentoring :
23 binômes / an France et international

Horizon

2024

Intégrer et acculturer

Pour favoriser l'intégration et l'acculturation, et créer du lien entre les collaborateurs, de nombreuses actions sont menées tout au long de l'année.



UNE INTÉGRATION PERSONNALISÉE

Attentif à la bonne intégration des nouveaux collaborateurs, facteur de motivation et de fidélisation, le Groupe La Française a développé un dispositif d'accueil personnalisé des nouveaux recrutés, complété par un parcours managers.

Ainsi, cinq Matinées d'accueil ont été organisées en 2023. Au programme : présentation de la société par un membre du Directoire, remise du Guide d'accueil et d'un Kit de bienvenue. Cette occasion de rencontres avec des représentants de chaque métier favorise une insertion efficace et conviviale.

Sensibiliser les managers à l'intégration des nouveaux embauchés est une étape essentielle. Car la période d'intégration initie la relation de travail et prépare la réussite à plus long terme. Le parcours managers est composé de trois étapes. Le jour J pour que le nouvel arrivant se sente attendu par son manager et toute l'équipe. Le suivi de la période d'intégration est ensuite mené conjointement par les Ressources Humaines et le manager, et comprend deux points d'étape destinés à échanger sur l'intégration et sur les sujets opérationnels. Enfin, la fin de la période d'essai lorsque la décision de confirmer l'engagement est prise par les deux parties.



Intégrer votre nouveau collaborateur

Guide du manager

DES TEMPS DE PARTAGE ET D'ÉCHANGE POUR ACCULTURER

Des temps forts, dont voici quelques exemples, jalonnent la vie en entreprise et permettent à chacun de créer du lien ou de rester informé.

Talks, podcasts, déjeuners, interviews métiers de collaborateurs, animations thématiques et conviviales ponctuent le quotidien des équipes, en complément des actualités du groupe et de chacun de ses départements, diffusées en temps réel sur le réseau social interne.

5 « Talks » ont été organisés en 2023 par La Française. Ces rencontres avec la Direction Générale du groupe visent à échanger sur les projets structurants et leurs impacts concrets pour chacun :

- en mars : bilan 2022 et calendrier 2023 du projet de regroupement des sociétés de gestion annoncé en 2022 par Crédit Mutuel Alliance Fédérale
- en avril : point d'étape du projet et précisions sur l'organisation générale cible
- en mai : focus sur les organisations cibles des différentes entités
- en septembre : talk de rentrée, point d'étape sur les avancées du projet
- en novembre : talk « Euro Information », structure dédiée au système d'information du groupe, présentant les outils informatiques du nouvel ensemble



Acculturer, partager des informations et des idées, mieux se connaître pour mieux travailler ensemble : nous œuvrons au quotidien pour fédérer les équipes et leur permettre de se mobiliser autour de projets innovants.



3 « Déjeuners Mystères » ont également eu lieu en 2023. 20 collaborateurs volontaires, tirés au sort, ont partagé un déjeuner avec un membre de l'équipe de direction – Patrick Rivière (ancien Président de La Française), Guillaume Cadiou (Président) et Mélanie Renou (Directrice des Ressources Humaines). Lancée il y a quelques années par La Française, cette nouvelle façon de faire connaissance et de tisser des liens professionnels conviviaux sera étendue à l'ensemble des collaborateurs de la filière gestion d'actifs dès 2024.



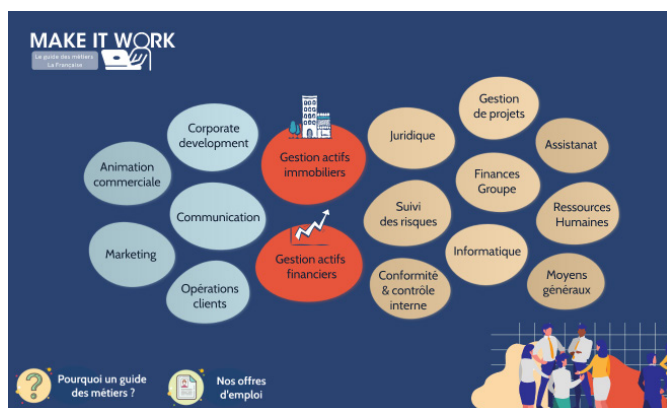
1 récolte de miel annuelle

Réintroduire la nature en ville en participant à la protection des abeilles et des nombreuses espèces qui en dépendent : dans cet objectif, le siège social de La Française accueille 4 ruches sur son toit terrasse qui produisent chaque année près de 70 kilos de miel. La récolte a lieu une fois par an. En 2023, 3 groupes de 8 collaborateurs ont pu y participer et ont profité de cette occasion pour en apprendre plus sur le monde fascinant des abeilles.



5 métiers mis en lumière

L'acculturation est l'affaire de tous : forts de ce constat, des collaborateurs du groupe ont se sont prêtés au jeu du tournage d'un podcast « **Make it work** » de La Française. En 2023, grâce à eux, chacun a pu partir à la découverte des métiers de responsable juridique, responsable ressources humaines, responsable technique, gestionnaire des opérations clients et fund manager.



5 projets présentés

Sur un tout autre sujet, une série de podcasts intitulée « **T'as Mangé du Lion ce Matin** » présente les projets menés par le groupe. En 2023, la participation à des salons professionnels de référence – comme le SIMI ou le MIPIM, dans le domaine de l'immobilier, ou le Consumer Electronics Show, dans le domaine de l'innovation technologique en électronique grand public –, l'initiative Club Zéro Carbone menée par La Française ou encore l'expertise maison en matière de Finance Durable ont été mis en lumière.



Pour animer leur quotidien,

les collaborateurs basés à Paris bénéficient de **Welcome at Work**, un concept innovant dédié à la création, gestion et animation des parties communes des immeubles de bureau. Dans ce cadre, des événements réguliers sont proposés aux occupants de l'immeuble Raspail 128. A titre d'exemple en 2023, une exposition photo sur la splendeur de l'Inde, des quiz thématiques et ludiques, ou encore un buffet de Noël.

Instant Cinéma, Instant Fraîcheur ou Instant Musique

Dans le même esprit, Crédit Mutuel Asset Management a organisé en 2023 des « Instants convivialité » au cours desquels les collaborateurs ont pu se retrouver pour partager ensemble des moments simples de convivialité.



Une politique ESG singulière, pour allier objectifs de *performance et* *durabilité* sur toutes les classes d'actifs



Le pôle de gestion d'actifs cotés

Le pôle de gestion d'actifs non cotés



LA FRANÇAISE

Crédit Mutuel Alliance Fédérale

Comment aider les clients à matérialiser leurs engagements et leur sensibilité à l'ESG dans leurs investissements ? A l'écoute de leurs attentes, de leurs intérêts économique et extra-financiers les sociétés de gestion du Groupe La Française offrent des solutions d'investissement et d'épargne adaptées aux besoins de leurs clients et agissent avec un haut niveau de transparence dans leurs activités. Elles prennent en compte les risques et les opportunités liés au développement durable et favorisent le financement des activités vertueuses de demain.

Intégré à tous les stades du processus d'investissement, l'ESG irrigue toutes nos classes d'actifs. Dans une démarche de progrès continu, les équipes de recherche et de gestion s'attachent à faire évoluer leurs pratiques exigeantes et leurs méthodologies spécifiques. Elles s'appuient sur des référentiels solides tels que les ODD définis par les Nations Unies ou encore, en matière de climat, les objectifs internationaux prévus par l'Accord de Paris ou la Stratégie Nationale Bas Carbone pour les actifs immobiliers.

Soucieuses d'accompagner les transitions environnementales, sociales et de gouvernance, les entités de gestion mènent des démarches d'engagement, individuelles et collectives, et de sensibilisation visant à encourager les entreprises à adopter des actions concrètes sur ces enjeux. En 2023, une des priorités a été de renforcer l'analyse en matière de biodiversité. Cette volonté s'est notamment traduite par le

développement de méthodologies et d'outils d'évaluation des investissements en matière de capital naturel. Elle s'illustre également par la participation active de La Française depuis 2022 à plusieurs groupes de travail dans le cadre de la Finance for Biodiversity Foundation.

En 2024, porté par les ambitions de Crédit Mutuel Alliance Fédérale et la création de son Institut Mutualiste pour l'Environnement et la Solidarité – centre de ressources et d'expertise ESG –, le Groupe pourra accélérer ses investissements vers une économie décarbonée et solidaire.

Intégré à chaque stade du processus d'investissement, l'ESG irrigue toutes nos classes d'actifs.



TÉMOIGNAGE

Elïana DE ABREU

Directrice Générale de Crédit Mutuel Asset Management

Comment qualifieriez-vous les pratiques ESG du nouvel ensemble de gestion ?

Nous pratiquons un ESG par la preuve, car il se traduit par des actions et des mesures très concrètes et il irrigue l'ensemble de nos équipes et de nos métiers.

En tant que nouveau pôle de gestion d'actifs de Crédit Mutuel Alliance Fédérale, 1^{ère} banque entreprise à mission dont l'objectif économique est complété par un objectif social et environnemental, il nous semble essentiel de porter les valeurs de Crédit Mutuel Alliance Fédérale et donc que nos gestions soient ESG. Pour rappel, CMAF oriente ses activités vers une finance plus inclusive (création du dividende sociétal) et une économie plus durable pour allier efficacité opérationnelle et utilité collective.

Ces engagements apportent une réelle crédibilité à notre démarche ESG, tout en nous imposant une exigence, un devoir d'exemplarité. Et c'est pour cela que nous pratiquons un ESG par la preuve, intégré à tous les niveaux de façon très concrète :

- **dans notre organisation** via la convergence de nos équipes d'analystes pour combiner l'analyse financière et l'ESG, et la présence de la responsable de la recherche au comité exécutif de Crédit Mutuel Asset Management,
- **dans toutes les étapes de nos processus de gestion et de sélection de nos investissements** : en amont, lors des étapes de définition de l'univers d'investissement, au cours de la construction des portefeuilles et pendant la vie du fonds.
- **dans nos produits et services** : la quasi-totalité des fonds valeurs mobilières ouverts de CMAM sont article 8 ou 9 selon SFDR ; nous avons aussi renforcé notre gamme de fonds solidaires et nous avons créé des parts de partage,
- **dans nos outils** : développement de plusieurs modèles propriétaires (évaluation carbone, calcul de température des portefeuilles, scoring ESG couvrant environ 8 000 entités sur l'ensemble des classes d'actifs, y compris les petites et moyennes capitalisations, les obligations à haut rendement ou encore les émetteurs publics).
- **ou encore dans le quotidien de nos collaborateurs** parce que nous sommes convaincus que la culture ESG doit être diffusée très largement afin que chacun puisse se mobiliser pour plus d'initiatives à l'égard des clients et prospects. C'est la raison pour laquelle des formations et des sensibilisations à ces sujets sont régulièrement proposées.



*Un ESG par
la preuve,
en ligne avec
les valeurs
de Crédit
Mutuel
Alliance
Fédérale*

Voyez-vous émerger de nouvelles attentes des clients en matière d'ESG et comment le nouvel ensemble se mobilise-t-il pour les satisfaire ? Existe-t-il des complémentarités au sein du nouvel ensemble de gestion ?

Malgré un intérêt réel des clients pour l'ESG, les sensibilités aux enjeux ESG des investisseurs sont hétérogènes. Il est donc important que notre groupe soit capable de répondre aux différentes sensibilités de nos clients actuels et futurs, dans l'ensemble de nos spécialités.

La biodiversité est aussi un sujet qui intéresse de plus en plus nos clients. A ce titre, un fonds biodiversité sera créé. Ils sont également en demande sur la clarté de l'offre et des produits. C'est une mission à laquelle nous pouvons répondre en travaillant sur une documentation de présentation des gammes par spécialités de gestion, classes d'actifs, degrés de durabilité en apportant une précision sur les termes et définitions utilisés.

Nous sommes persuadés que nous avons beaucoup à apprendre les uns des autres. C'est pourquoi nous tenons régulièrement des comités ESG avec des représentants ESG de chaque entité de gestion, cotés et non cotés, pour échanger et travailler ensemble sur des projets communs. Nous nous inscrivons dans une démarche de partage, de mutualisation, de meilleure coordination et cohérence pour répondre aux évolutions et nouvelles attentes. Par exemple notamment sur les sujets de l'impact nous bénéficierons de l'expertise de Crédit Mutuel Impact pour offrir un champ d'expertise plus large.

Concernant plus particulièrement Crédit Mutuel AM et la récente fusion avec La Française AM, quelles sont les principales évolutions en matière d'ESG prévues dans les prochains mois ?

Nous avons la chance d'avoir réuni au sein d'un même groupe des spécialités très différentes, des gestions d'actifs cotés et non cotés, incluant l'immobilier, la dette privée, et l'impact. Notre groupe réunit une palette de produits très complète animés par une philosophie ESG commune qui s'adapte à chaque spécialité. Pouvoir travailler tous ensemble en partageant les expériences et connaissances de chacun en matière d'ESG est une grande richesse pour nous et, bien sûr, pour nos clients. Cependant, comment s'améliorer, quels services et innovations proposer ? C'est l'un des enjeux du nouveau pôle de gestion d'actifs pour toutes les classes d'actifs et spécialités.

Concernant plus particulièrement Crédit Mutuel AM et la récente fusion avec La Française AM, de nombreuses innovations ont déjà été menées dans le domaine du carbone. Nous travaillons actuellement sur des méthodologies propriétaires en matière de biodiversité, en prévision du lancement de notre fonds biodiversité qui sera le premier fonds issu du travail commun des nouvelles équipes de Crédit Mutuel AM. Notre objectif : offrir le meilleur des politiques d'investissement responsable !

D'autres travaux sont en cours pour améliorer l'offre de services apportés à nos clients, notamment avec des reportings spécifiques innovants, et des projets nouveaux liés aux Objectifs de Développement Durable ou à l'impact.

Vous l'avez compris : de nombreux projets passionnants sont en construction et ouvrent de belles perspectives !



Repères (au 30/06/2024)



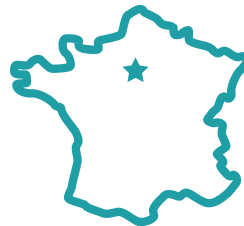
Groupe La Française
signataire des PRI

Près de
100 Mds€
d'encours **Investissement**
Durable sous gestion



145

personnes dédiés à
l'investissement durable



4^e

acteur français de la
Finance Solidaire
(en encours gérés)

99%

des encours des fonds valeurs
immobilières ouverts
Crédit Mutuel Asset Management sont
Article 8 et 9 (SFDR)

85

Fonds labellisés*



1

**Création de part de partage
labellisée Finansol**

en faveur de l'association SIEL BLEU,
portée par le Fonds CM-AM Humain Care



17% de réduction des
émissions CO2 du parc
immobilier** La Française REM



30%

**objectif de réduction
des émissions de gaz à effet
de serre**
de Crédit Mutuel Alliance Fédérale
à fin 2023 versus 2019

* au 30 juin 2024 / ISR, FNG, GreenFin, Finansol, France Relance, CIES

** Actifs du parc immobilier poursuivant un objectif d'investissement durable environnemental, soit 816 actifs d'une surface totale de 3,4 millions de m²

Le pôle de gestion d'*actifs cotés*

Investisseur responsable et engagé pour une finance durable, l'approche ESG est un enjeu prioritaire au sein de l'ensemble des gestions d'actifs cotés du Groupe La Française. Ainsi, chaque entité déploie ses expertises ESG spécifiques, adaptées à ses activités.

INVESTISSEUR DURABLE DE RÉFÉRENCE

En 2023, les avancées et la qualité des actions menées par Crédit Mutuel Asset Management et La Française Asset Management en matière d'investissement durable ont été saluées, confirmant leur positionnement d'investisseur durable de référence. A titre d'exemples, La Française tout comme Crédit Mutuel Asset Management se sont placées parmi les sociétés de gestion « Avant-gardistes » du classement RIBI (Responsible Investment Brand Index). Les deux entités se sont également distinguées au travers de leur évaluation PRI au titre de 2023 : La Française a atteint au moins 90 % du score maximal dans ses spécialités de gestion confirmant son positionnement d'investisseur durable de référence tandis que Crédit Mutuel Asset Management a affiché des scores de 4 étoiles sur 5 dans l'ensemble de ses modules et un score de 100% en matière de certification des données.

Après le regroupement en 2023 de huit sociétés de gestion au sein du groupe La Française, pour constituer le nouveau pôle de gestion d'actifs de Crédit Mutuel Alliance Fédérale, la fusion en 2024 de Crédit Mutuel AM et La Française AM marque une nouvelle étape. L'entité commune, spécialisée dans la gestion d'actifs cotés permettra d'étendre les ambitions durables du groupe tant en termes de tailles d'actifs gérés que de classes d'actifs couvertes.



*La Française REM
lauréate des SCPI pour son
innovation dans la catégorie
Communication*



ENGAGÉ DANS L'INVESTISSEMENT SOLIDAIRE

Fort des valeurs de proximité et de solidarité du Groupe auquel il appartient, Crédit Mutuel Asset Management s'engage depuis plusieurs décennies dans l'investissement solidaire, visant à **valoriser les territoires et les initiatives locales** en finançant des activités à forte utilité sociale et environnementale. La société de gestion a ainsi développé des **fonds de partage**, permettant de faire un don de tout ou partie des revenus issus du placement à une œuvre d'intérêt général à caractère social, humanitaire ou environnemental, et des **fonds d'investissement solidaires**, investis entre 5 et 10 % de leur encours dans des associations ou des entreprises solidaires. Crédit Mutuel Asset Management privilégie trois thématiques :

- **la réparation** (inclusion dans les domaines de la santé, l'habitat, l'économique, l'éducation...),
- **la transformation environnementale et sociale**, pour ses investissements directs,
- **et la démultiplication de l'impact social**, pour ses investissements indirects.

En 2023, dix nouvelles structures ont fait leur entrée dans les portefeuilles dont trois (Solifap, SNL Prologues et Habitat & Humanisme) traitent du mal logement.

***Notre objectif :**
être un acteur de la
réparation et de la
transformation sociale
et environnementale
sur l'ensemble des
territoires pour viser une
performance
extra-financière
à moyen terme.*



Philippe POIRÉ

Responsable de la Finance Solidaire

LA FRANÇAISE SAM
Credit Mutuel Alliance Fédérale

LA FRANÇAISE
Credit Mutuel Alliance Fédérale

Crédit Mutuel
Asset Management

Crédit Mutuel
Gestion

CIGOGNE
MANAGEMENT

Rendre compte de nos travaux et des progrès accomplis

- Article 29 de la Loi Energie et Climat
- Politiques sectorielles
- Politiques et rapports d'engagement
- Politiques et rapport de vote
- Règlement Disclosure (SFDR)
- Charte et politique d'investissement durable
- Rapports d'évaluation et de transparence PRI

UN SAVOIR-FAIRE ESG VALORISÉ POUR INFORMER EN TOUTE TRANSPARENCE

Afin d'informer toutes les parties prenantes de manière claire et transparente, les méthodologies ESG déployées, leurs objectifs et leurs résultats sont régulièrement communiqués, notamment au travers des sites internet des sociétés de gestion du groupe et de différentes catégories de publications : chartes, politiques, rapports périodiques, ...



Le pôle de gestion d'*actifs non-cotés*

FAIRE DE L'IMMOBILIER D'AUJOURD'HUI, CELUI DE DEMAIN

La Française REM porte une attention particulière aux conséquences que ses investissements auront sur la société et sur les conditions dans lesquelles ces actifs pourront être utilisés. Sa responsabilité est non seulement de les préserver et d'augmenter leur valeur mais également d'œuvrer pour rendre la ville plus durable, contribuer à un meilleur cadre de vie et agir en faveur du climat et de la biodiversité.

Aussi, sa politique d'investissement et de gestion des actifs immobiliers intègre des critères ESG sur 70% du parc immobilier soit 1700 actifs, de manière aussi systématique et rigoureuse que les données financières, en les déclinant autour de quatre axes :

- **Environnemental** : réduire les impacts négatifs des actifs immobiliers et préserver et restaurer la biodiversité ;
- **Social** : proposer des actifs utiles et centrés autour des besoins des utilisateurs ;
- **Gouvernance** : sensibiliser et fédérer autour de la démarche ESG ;
- **Climat** : accroître la résilience des actifs en analysant leur vulnérabilité face aux risques climatiques et en déterminant des actions de réduction.

Convaincue que l'atteinte des objectifs passe par une meilleure connaissance et une écoute de l'ensemble des acteurs qui interviennent sur la chaîne de valeur, La Française REM s'engage à informer, entraîner et faire collaborer l'ensemble des parties prenantes dans la prise en compte des critères ESG-climat sur les enjeux majeurs de baisse des émissions de gaz à effet de serre, de réduction de la consommation d'énergie, ou encore de préservation de la biodiversité.

*En intégrant des critères
ESG dans la gestion
de nos actifs, nous
participons activement
à la lutte contre
le réchauffement
climatique et nous nous
assurons que nos actifs
soient résilients dans le
temps.*



Virginie WALLUT

Directrice recherche et
investissement durable immobilier
La Française REM

PARTICIPER À LA TRANSFORMATION DURABLE DES TPE ET PME EN ETI

A travers ses différentes expertises (multigestion, conseil en investissement et venture capital), NewAlpha AM valorise la croissance sur le long terme, la répartition équitable de la valeur générée et s'engage activement dans les transitions nécessaires liées aux enjeux climatiques et sociaux.

La société de gestion du Groupe La Française est convaincue que les critères ESG sont des leviers durables de création de valeur qui participent à la transformation durable des TPE et PME en Entreprises de Taille Intermédiaire (ETI).

Ainsi dans le cadre de ses activités de gestion indirecte (sélection et investissement dans des fonds gérés par des sociétés externes au groupe), au-delà des critères ESG intégrés à ses processus de gestion, New Alpha AM s'engage auprès de ses partenaires pour les sensibiliser aux bonnes pratiques et aux attentes des investisseurs institutionnels. De plus, les investisseurs sont informés annuellement des évolutions des pratiques ESG des gérants sous-jacents.

Pour ce qui concerne son activité de Private Equity, NewAlpha AM accompagne les entreprises en portefeuille dans la mise en place de politiques RSE ambitieuses et adaptées à leur stade de maturité.

*Signataire de la
Charte Investisseur
Responsable et de
la Charte Parité de
France Invest*



*Membre de
l'Initiative Climat
International*



***Notre objectif :
créer de la valeur financière
et extra-financière en
sélectionnant et en
sensibilisant les entreprises
que nous accompagnons sur
la durabilité.***

”

DETTE PRIVÉE : FINANCER ET PÉRENNISER L'ACTIVITÉ DES PME ET ETI POUR UNE ÉCONOMIE PLUS DURABLE

Société de gestion en dette privée, CIC Private Debt accompagne les PME et ETI, principalement non cotées, dans leur financement et leur transmission. Consciente de sa responsabilité face aux enjeux de durabilité, la Société de Gestion déploie une politique ESG depuis plusieurs années. Ses équipes s'engagent activement tout au long du cycle de financement. A travers différentes mesures, CIC Private Debt sensibilise et accompagne les entreprises dans leur démarche RSE pour être pérennes face aux enjeux environnementaux, sociaux et de gouvernance. En phase de pré-investissement, chaque financement suit un processus d'analyse ESG afin d'identifier les enjeux de durabilité de l'entreprise et d'évaluer les pratiques mises en place pour y répondre. Une fois en portefeuille, CIC Private Debt assure un suivi des participations et incite leurs dirigeants à approfondir et anticiper les défis liés à la durabilité notamment à travers les campagnes de reporting et les financements indexés à des critères de durabilité.

SOUTENIR LES TRANSITIONS ET L'INNOVATION AU BÉNÉFICE DES TERRITOIRES

Pour accélérer les transitions et contribuer aux transformations, Crédit Mutuel Impact sélectionne des projets générateurs d'impacts positifs, concrets et mesurables, au bénéfice des territoires. La société de gestion investit en actifs non cotés au travers de deux fonds principaux : un fonds d'infrastructures investi en France dans le domaine des énergies renouvelables, de la mobilité électrique et de la décarbonation thermique des bâtiments et le fonds Révolution Environnementale et Solidaire financé par le dividende sociétal de Crédit Mutuel Alliance Fédérale destiné à amplifier la transformation des modèles de production et de consommation et à intervenir dans des projets à fort impact environnemental, climatique et sociétal.



NEW ALPHA
ASSET MANAGEMENT




Accéder aux expertises ESG des gestions d'actifs non cotées

- Article 29 de la Loi Energie et Climat
- Politiques sectorielles
- Politiques et rapports d'engagement
- Politiques et rapport de vote
- Règlement Disclosure (SFDR)
- Charte et politique d'investissement durable
- Rapports d'évaluation et de transparence PRI



Feuille de route

Exercer notre responsabilité d'investisseur

Objectif	Indicateur	Horizon
Poursuivre et enrichir la démarche ESG	Indicateurs et objectifs des rapports art. 29 LEC 2023	2024

TÉMOIGNAGE

Sabine SCHIMEL

Directrice Générale Crédit Mutuel Impact

Quel est le principal objectif du fonds Révolution Environnementale et Solidaire, dans le cadre du dividende sociétal ?

Les urgences climatiques, énergétiques et environnementales nous imposent une accélération sans précédent des efforts collectifs pour baisser de plus de moitié nos émissions de gaz à effet de serre, réduire nos pressions sur la biodiversité, diminuer les pollutions et mieux gérer nos ressources essentielles.

Le dividende sociétal a été créé en janvier 2023 par Crédit Mutuel Alliance Fédérale pour faire face à l'urgence climatique et lutter contre les inégalités. En consacrant chaque année 15 % de son résultat net au financement de projets de transformation environnementale et solidaire, notre groupe se positionne ainsi comme un moteur de changement et un acteur pour un monde plus juste et plus durable.

Avec le dividende sociétal, Crédit Mutuel Alliance Fédérale agit sur trois piliers : des services solidaires pour ses clients et sociétaires, une politique de mécénat amplifiée et des investissements à impact portés par le fonds Révolution Environnementale et Solidaire.

La vocation du fonds Révolution Environnementale et Solidaire est d'amplifier la transformation des modèles de production et de consommation et d'intervenir dans des projets à fort impact environnemental et sociétal pour lesquels les besoins financiers sont importants et peu d'acteurs sont présents car les retours sur investissement sont lointains.

Ce fonds, déjà doté de 670 M€ et qui pourrait atteindre 1,5 Md€ en 2027 à l'horizon de notre plan stratégique, est unique :

- **sa politique d'investissement est fondée sur des critères extra-financiers** : des investissements 100 % durables sélectionnés en fonction de leur impact environnemental et social ;
- **de durée illimitée**, il n'est pas tenu d'atteindre un objectif de rentabilité financière de court terme ce qui permet d'investir dans des projets qui ont un retour sur investissement long, c'est-à-dire une rentabilité annuelle immédiate potentiellement faible avec des perspectives de création de valeur à long terme (les forêts par exemple).



*Le fonds à
impact Révolution
Environnementale
et Solidaire,
un des trois
piliers du
dividende
sociétal*

Quels sont les projets d'investissement qui ont été retenus jusqu'à présent et pour quelles raisons ont-ils été sélectionnés ?

Nous investissons dans les secteurs d'activité qui vont contribuer le plus aux enjeux de la décarbonation : le transport, l'énergie, l'agriculture, les matériaux, le bâtiment, essentiellement en France, mais aussi dans nos autres marchés domestiques (Allemagne, Belgique, Luxembourg et Suisse).

Le fonds Révolution Environnementale et Solidaire accompagne des actions entrepreneuriales concrètes dans toutes les dimensions de nos vies : mieux se loger, mieux se nourrir, mieux se déplacer, mieux consommer, mieux produire et mieux préserver et valoriser nos écosystèmes.

Il intervient en fonds propres ou en quasi-fonds propres dans des actifs réels résilients : des entreprises innovantes en phase de rupture technologique ou de passage à l'échelle, des projets de transformation sociétale solidaires, des solutions liées à la nature – comme des forêts – ou encore des infrastructures émergentes.

A titre d'exemple, nous avons investi dans Sweetch Energy qui a pour ambition de produire à grande échelle une électricité propre et compétitive issue de l'eau salée, une source d'énergie permanente et abondante inexploitée à ce jour. Cette entreprise de rupture technologique, qui allie expertise scientifique et vision industrielle, met en service sa première centrale osmotique sur le Rhône en 2024 et se prépare à passer à l'échelle mondiale.

Nous accompagnons également le passage à l'échelle de Néolith, jeune entreprise qui propose de révolutionner la gestion des déchets non recyclables en utilisant la fossilisation accélérée. Cette innovation, alternative à l'enfouissement et l'incinération, transforme les déchets en granulats utiles dans le secteur du BTP. Si cette technologie était utilisée pour traiter l'ensemble des déchets générés en France chaque année, cela pourrait réduire l'empreinte carbone du pays de 7%.

En général, le fonds Révolution Environnementale et Solidaire intervient en tant qu'actionnaire minoritaire actif, représenté dans les instances de gouvernance. Nous veillons à la création systématique d'un comité d'impact qui définit et suit la feuille de route extra financière de l'entreprise.

A date, quinze investissements ont été réalisés dont dix sur la thématique industrielle « mieux produire » (nouvelles sources d'énergie, transport de marchandises vélique, fossilisation des déchets, production de froid sans gaz fluoré, stockage d'hydrogène). Nous contribuons à mieux préserver et valoriser les écosystèmes avec l'acquisition de deux forêts dans les Vosges du Nord et près d'Amboise.

Pourquoi investissez-vous dans des forêts et comment évaluez-vous l'impact en matière de décarbonation ?

Les investissements forestiers répondent à deux défis climatiques et environnementaux : préserver voire reconstituer le puits de carbone, et enrichir la biodiversité.

Nous pratiquons des politiques forestières très raisonnées : régénération naturelle, pas de coupes rases, production de bois d'œuvre en circuit court, en excluant le bois destiné à l'énergie industrielle, diversité des essences. Pour rappel, le puits de carbone en France a été divisé par deux en dix ans du fait du réchauffement climatique et des maladies, mais aussi de l'usage du bois source d'énergie industrielle. L'objectif est d'obtenir des forêts à couvert continu, dans lesquelles évoluent différents âges et différentes essences d'arbres, ce qui en fait des forêts résilientes face aux attaques des « ravageurs » et à la sécheresse. Notre politique de chasse veille à assurer un équilibre harmonieux faune / flore et à réserver les mercredis et dimanches aux familles et promeneurs. Enfin, pour entretenir la biodiversité, nous veillons à conserver des bois morts destinés à l'habitat et la nourriture et à développer des zones humides.

Chaque année, nous estimons que les arbres de ces deux forêts séquestrent (hors sols) environ 27 000 tonnes de CO₂.



Élargir notre *impact positif* à l'ensemble de la société

limiter nos impacts environnementaux directs

Contribuer à notre écosystème

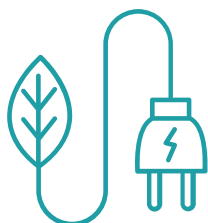
Encourager les solidarités sur nos territoires

LA FRANÇAISE

Crédit Mutuel Alliance Fédérale

Renforcer et asseoir son engagement d'entreprise responsable, en cohérence et au-delà de son activité de gestionnaire d'actifs : le Groupe La Française se mobilise pour développer son impact positif sur l'ensemble de la société. Invitées à agir, ses équipes s'impliquent au quotidien pour limiter l'empreinte environnementale. Afin de transmettre et de diffuser les bonnes pratiques, elles s'engagent auprès de leur écosystème au sens large. Des actions concrètes sont également menées par le groupe et par ses collaborateurs tout au long de l'année pour encourager les solidarités.

Repères (au 30/06/2024)



**Abonnement « 100 %
électricité verte » pour
les bureaux du groupe
La Française**

Energie

2 502 mille KWh (électricité et chauffage) en 2023
vs. 2 639 en 2022,
- 20% en 4 ans (Taux Moyen de Variation Annuelle)

Emissions de CO²

- 57% en 4 ans, lié à la baisse de la consommation
énergétique du siège social



Eau

3 434 m³ en 2023
vs. 3 702 en 2022,
-13% sur 4 ans
(Taux Moyen de Variation
Annuelle)

Fresques



Climat

58 collaborateurs
participants en 2023 / 144
à fin juin 2024

Biodiversité

119 collaborateurs
participants en 2023



24 structures solidaires
(associations, coopératives, ...)
accompagnées pour plus de
11,3 M€ investis en 2023

+ de 10
organisations soutenues
au travers du mécénat



Limiter *nos impacts* environnementaux directs

Conscient de l'impact direct de ses activités sur les écosystèmes naturels, le Groupe La Française s'engage dans la réduction de son empreinte environnementale directe, en complément de [sa politique ESG](#) visant à décarboner les portefeuilles et à agir en faveur de la biodiversité des actifs gérés.

ENCOURAGER LES ÉCO-GESTES

Energie, eau, déchets... : les collaborateurs du groupe sont régulièrement sensibilisés aux éco-gestes permettant de tendre vers plus de sobriété dans les usages du quotidien. Ces actions prennent différentes formes, notamment des campagnes d'affichage ou animations internes.

Convaincu que les petits efforts de chacun contribuent à une efficacité collective, le groupe déploie ainsi des mesures dans des domaines très variés :

- **Maîtriser** les consommations d'eau et d'énergie avec notamment la signature de la charte Ecowatt et un contrat électricité verte ;
- **Limiter** les impressions, et donc la quantité de papier utilisée,
- **Optimiser** les déplacements domicile-travail et professionnels en favorisant la mobilité durable via l'usage des transports en commun et des transports alternatifs, en empruntant le train pour les trajets de moins de 5 heures et en proposant un accès privilégié aux taxis verts ;
- **Réduire** et recycler les déchets : diminution des objets à usage unique, tris sélectifs (papier, carton, bouteilles plastiques et cannettes...).

OPTIMISER LA PERFORMANCE ENVIRONNEMENTALE ET ÉNERGÉTIQUE DU SIÈGE SOCIAL

Autre illustration du fait que le groupe s'applique à lui-même les standards qu'il met en œuvre dans ses activités de gestion : ses bureaux parisiens sont installés dans un immeuble Haute Qualité Environnementale (HQE) construction et exploitation.

Cette certification évalue :

- la performance environnementale, énergétique, de santé et de confort du bâtiment,
- son mode de gestion,
- les bonnes pratiques déployées par les utilisateurs et l'exploitant.

Dans ce contexte, des réflexions sont menées régulièrement afin d'optimiser le niveau d'éclairage naturel, la gestion de l'eau chaude dans une logique de sobriété énergétique, le tri et le recyclage des déchets ainsi que le confort thermique, olfactif et acoustique.



Pour poursuivre ses efforts d'amélioration continue de réduction de consommation énergétique du siège social, le groupe a recours à des audits énergétiques mensuels de la gestion technique de l'immeuble faisant l'objet d'un rapport annuel.

bilan carbone 2023

Le groupe développe des actions pour piloter ses émissions de gaz à effet de serre directes.

LA FRANÇAISE
Crédit Mutuel Alliance Fédérale

4 819 tCO₂éq

NEW ALPHA
ASSET MANAGEMENT

383 tCO₂éq

SENSIBILISER LES COLLABORATEURS SUR LES SUJETS ENVIRONNEMENTAUX

Pour promouvoir une meilleure compréhension des enjeux climatiques et poser les bases d'actions innovantes contribuant à la préservation du vivant, La Française s'est engagée à une participation de tous les collaborateurs à un atelier **Fresque du Climat**. Fondés sur l'intelligence collective, ces ateliers allient réflexions, créativité et discussions pour promouvoir une meilleure compréhension des enjeux climatiques. Animée par des collaborateurs-fresqueurs, la première d'entre elles a eu lieu en juin 2023 et réunissait 14 personnes.



DE GAUCHE À DROITE, DEVANT PUIS DERRIÈRE :
NOLWENN DUFFAUT - EYA BEN AMOR - MARIANNE MEYNET - PATRICIA FARNAULT
- KADI MAIGA - PALOMA TOLEDO PIZA - VIRGINIE WALLUT - CAMILLE FROMENTIN
- ESTELLE HUE - ROMAIN CHINARDET - MARIE DE VILLEGAS - VALÉRIE LEPETIT -
LOGAN GARSON - NICOLAS REALO

En 2025, plus de 400 collaborateurs auront réalisé leurs Fresques. A l'issue de chaque atelier, les participants ont identifié des actions concrètes à adopter à l'échelle individuelle et à celle de l'entreprise.

Plus de 200 collaborateurs de Crédit Mutuel AM avaient déjà été sensibilisés en 2023. Aussi une nouvelle action de sensibilisation a été lancée par Crédit Mutuel AM : 119 collaborateurs-participants à la Fresque de la Biodiversité ...



INVITER À L'ACTION

Sensibilisés, formés, encouragés dans leurs gestes quotidiens, les collaborateurs du groupe se voient aussi proposer des actions de terrain pour se mobiliser en faveur de l'environnement. Parmi ces actions, La Française et la Fondation Crédit Mutuel Alliance Fédérale leur ont proposé de s'associer au World Cleanup Day, initié par l'association du même nom dans le but de lutter contre la pollution urbaine et d'encourager le zéro déchet. Cette journée mondiale les a réunis un samedi, pour participer à une opération de nettoyage de déchets abandonnés polluant notre environnement.

Cette opération s'est clôturée par un déjeuner champêtre, l'occasion de créer un temps de cohésion autour d'une thématique qui nous concerne tous. En 2024, les collaborateurs bénévoles pourront à nouveau contribuer à l'action citoyenne du World Cleanup Day.



Le World Clean up Day avec La Française
et la Fondation Crédit Mutuel Alliance Fédérale

Contribuer à notre *écosystème*

Clients, décideurs économiques, institutions françaises ou internationales, partenaires, journalistes, ONG, professionnels de la finance, instances de Place et la société au sens large ... : pour atteindre des publics très variés, l'approche englobante du Groupe La Française vise à s'adresser, selon des formats adaptés, à une grande diversité de publics.

FAIRE DE LA PÉDAGOGIE

Les métiers de la gestion d'actifs sont complexes et en évolution constante. Leur impact sur le climat, sur la biodiversité ou encore sur la société nécessitent souvent d'être clarifiés. C'est pourquoi le rôle essentiel de l'investissement durable pour accompagner les transformations écologiques et sociétales doit être explicité et communiqué à toutes les parties prenantes :

- **Aux clients**, au travers des conseils qui leur sont prodigués et roadshows organisés par la structure de distribution La Française Finance Services mais également, par exemple, des reportings extra-financiers consultables sur internet leur permettant d'évaluer l'impact de leurs investissements ou encore par voie de presse, au travers d'émissions comme « Partageons nos valeurs » sur BFM Bourse, au sein de laquelle nos experts sont intervenus 5 fois en 2023. Des échanges directs sont également organisés avec les investisseurs, tel le Club zéro carbone. Cette initiative lancée en 2015 par La Française réunit une sélection de 10 à 20 investisseurs institutionnels pour échanger à huis clos avec des invités experts externes ou internes, spécialistes de sujets liés au changement climatique et à la biodiversité. En 2023, les réflexions ont notamment porté sur la valorisation des déchets plastiques et l'économie circulaire avec Emmanuel LADENT, Directeur

Général de la société Carbios, les enjeux de durabilité en matière de gestion d'un patrimoine immobilier avec Virginie Wallut et Antoine Vincke, responsables de la recherche et de l'activité ISR La Française REM, ou encore les risques de dérèglement du marché de l'énergie avec Tim GOULD, Chief Energy Economist au sein de l'Agence internationale de l'énergie (International Energy Agency - IEA). A l'issue de l'échange, l'expert invité accorde une interview de synthèse filmée puis diffusée aux collaborateurs sur le réseau social interne mais également auprès d'un public diversifié via les réseaux sociaux.

- **Aux journalistes**, en mettant à leur disposition des éclairages d'experts et des informations précises et abordable,
- **Aux ONG**, avec lesquelles La Française interagit autant que possible pour recueillir leur vision et prendre en compte les contraintes et réalités techniques terrain respectives. En 2023 notamment, des échanges ont été organisés avec l'une de ces organisations dans le cadre de l'évolution de la politique d'exclusions de La Française.
- **Aux émetteurs**, au travers d'un dialogue constant et d'actions d'engagement individuelles et collectives pour les accompagner pour les accompagner dans l'amélioration de leurs pratiques environnementales, sociales et de gouvernance.

CONTRIBUER AUX AVANCÉES DE LA FINANCE DURABLE

Acteur engagé au sein de la communauté financière, le groupe partage ses meilleures pratiques et contribue à leur évolution en participant aux travaux de plusieurs instances et organisations de Place. Des réflexions sont ainsi menées sur les enjeux liés à la finance durable mais aussi sur des sujets connexes étroitement liés aux transitions et à la durabilité au sens large.



IMPLIQUER FOURNISSEURS ET PRESTATAIRES DANS LA POLITIQUE RSE DU GROUPE

Le Groupe La Française veille à fédérer l'ensemble de ses parties prenantes autour d'objectifs responsables et encourage l'adoption de pratiques vertueuses.

Pour privilégier des relations commerciales pérennes avec des partenaires engagés dans une démarche de développement durable et conformément aux pratiques de Crédit Mutuel Alliance Fédérale, Crédit Mutuel Asset Management demande à ses principaux partenaires de signer la Charte d'Achats durables du groupe, s'engageant ainsi à en respecter les principes.

En parallèle, des travaux sont menés afin de

renforcer la démarche d'achats responsables : matériaux utilisés, recours à des entreprises des secteurs adaptés et protégés, etc. Dans la même optique, la charte d'Achats Responsables de La Française REM vise à renforcer la mobilisation de ses prestataires et partenaires dans sa démarche de durabilité. La Française REM affiche ainsi une double ambition :

- **identifier, évaluer et sélectionner** ses fournisseurs au regard de critères ESG,
- les **inciter** à une meilleure intégration de ces critères au sein de leur organisation et dans leur production de biens ou de services.

AGIR POUR LA SOCIÉTÉ

Plus largement, l'écosystème du Groupe La Française s'étend à l'ensemble de la société, et notamment aux écoles et établissements de formation.

Si La Française reverse sa taxe d'apprentissage auprès des écoles et universités des étudiants qu'elle accueille chaque année, elle soutient également des établissements qui forment des jeunes en situation de handicap ou en insertion professionnelle. Le groupe leur reste fidèle depuis de nombreuses années afin de leur permettre de financer des projets pédagogiques, de se doter de matériel de formation ou encore de développer leurs programmes sur le long terme, comme le **lycée**

EREA Jean Monnet (Hauts de Seine), qui prépare près de 200 jeunes majoritairement en situation de handicap moteur à des formations professionnelles qualifiantes (Certificat d'Aptitude Professionnelle ou Baccalauréat Professionnel) dans des filières industrielles et tertiaires ou encore **L'École de la 2ème chance** (Essonne et Val de Marne), qui accueille des jeunes de 16 à 25 ans sortis du système scolaire sans qualification et sans diplôme afin de les aider à accéder à une formation qualifiante et intégrer le marché du travail. Depuis 2023, La Française soutient également la social tech Entourage / Linked Out qui a pour objectif de tisser un réseau professionnel et social pour des personnes en situation de précarité.

Feuille de route

Politique d'achats responsables

Objectif

Harmoniser la politique achats avec celle de Crédit Mutuel Alliance Fédérale

Indicateur

Déployer à l'ensemble des sociétés du groupe La Française

Horizon

2026

Encourager les solidarités sur nos territoires

INVESTISSEURS ET PHILANTHROPES DURABLES

Soutenir des actions philanthropiques visant à faire progresser les évolutions sociétales : fidèle à ses valeurs, le Groupe La Française mène une politique de mécénat structurée. Pour sélectionner les causes soutenues, des thématiques d'engagement sont identifiées, parmi lesquelles la santé et la ville inclusive.

En 2023, les mécénats de long terme se sont poursuivis auprès de quatre organisations :

- **l'Institut du Cerveau (ICM)**, centre de recherche de dimension internationale sur les neurosciences, en faveur de la recherche et de l'innovation,
- **la Fondation des hôpitaux**, pour améliorer le quotidien des patients, soignants et aidants,
- **la Fondation Palladio**, en faveur de la ville inclusive
- et **Green Cross France & Territoires**, pour la lutte contre le changement climatique.

Pour répondre aux nouvelles attentes des investisseurs, en conjuguant performance et solidarité, la thématique de la santé a été soutenue au travers de la SCPI fonds de partage LF Avenir Santé, gérée par La Française REM. En effet, ce fonds a reversé en 2023 une partie de ses commissions de souscription à la Fondation des Hôpitaux. En complément du dispositif dit « de partage », un pourcentage du montant de la collecte annuelle de la SCPI LF Avenir Santé est reversé à l'Institut du Cerveau.

***CIC Private Debt Foundation**, fonds de dotation lancé début 2021 et abondé par la société de gestion, soutient des projets d'intérêt général régionaux dans cinq grandes thématiques : **la solidarité, l'éducation et l'insertion, le développement durable, la santé et la culture**. Cette action philanthropique accompagne le développement de l'écosystème économique et social des régions françaises, en totale adéquation avec les valeurs de notre actionnaire de référence, le Crédit Mutuel Alliance Fédérale. Les projets qu'il finance sont sélectionnés par un comité composé de collaborateurs de la société de gestion. A travers cette démarche de mécénat, CIC Private Debt renforce son impact social et environnemental, de manière directe et mesurable.*



Guillaume MICHALET

Directeur Financier,
CIC Private Debt

Deux exemples d'associations soutenues par
CIC Private Debt Foundation :

- **Action Philippe Streit** est une association implantée à Anteuil, village de Franche-Comté. Son écosystème complet et innovant concilie handicap, travail et santé pour permettre aux personnes fragiles et isolées de retrouver un emploi. Le tout en redynamisant un territoire rural.
- **Les 3 saisons de la Plaine** est une association dont la mission est de créer et développer du lien social et culturel par le biais de la musique classique de grande qualité à Saint-Denis quartier La Plaine. Depuis 2014, l'association propose des ateliers musicaux dans les écoles sur le temps scolaire et organise des journées de concerts de septembre à mai à destination de tous les publics qui vivent et travaillent à La Plaine. »



The logo for Action Philippe Streit features the word "ACTION" in a bold, purple, sans-serif font. The letter "O" is replaced by a stylized tree icon. Below it, "Philippe Streit" is written in a light blue, cursive script.



The logo for Institut du Cerveau (ICM) features a stylized orange head profile with a brain inside, next to the text "Institut du Cerveau" in a bold, dark blue font. "ICM" is written in a smaller font below the head profile.



The logo for fondation des hopitaux features a colorful diamond shape with a sun-like icon inside, next to the text "fondation des hopitaux" in a bold, dark blue font.



The logo for FONDATION PALLADIO features a stylized blue and yellow building icon next to the text "FONDATION PALLADIO" in a bold, dark blue font. Below it, the tagline "AGIR POUR LA CONSTRUCTION DE LA VILLE DE DEMAIN" is written in a smaller font.



The logo for GREEN CROSS France & Territoires features a green cross with a leaf-like shape inside, next to the text "GREEN CROSS" in a bold, green font. Below it, "France & Territoires" is written in a smaller font.

Enfin, selon leur sensibilité personnelle et leur motivation, les collaborateurs du groupe La Française sont encouragés à contribuer aux actions et événements d'associations pour soutenir des projets d'intérêt général.

A titre d'exemple, chaque année un collaborateur de La Française REM participe aux séminaires à huis clos d'un collège d'auditeurs dans le cadre de la programmation du cycle annuel de l'Institut Palladio et s'engage à la réalisation des Actes de l'Institut, une collection documentaire qui synthétise les travaux et réflexions d'intérêt général du Cycle pour accompagner les acteurs de l'industrie immobilière et de la construction de la ville de demain.

En 2023, Arthur Brizard, Directeur adjoint du pôle Investissement de La Française REM a ainsi contribué à la 12^e édition des Actes de l'Institut Palladio dont le thème était « (Ré) concilier la ville avec la nature ».

Aussi, à travers une campagne dédiée « support my cause », trois associations, dans lesquelles des collaborateurs ont un rôle actif, ont été soutenues à hauteur de 15 000€ sur vote des collaborateurs du groupe La Française : Baroudeurs de l'espoir, Genèses, et Hop we care.

New Alpha s'engage également dans des initiatives sociales et culturelles choisies par les collaborateurs eux-mêmes, qui bénéficient d'une contribution financière et d'un soutien actif en termes de temps et d'énergie.



Depuis 2020, avec l'association **Espérance Banlieues**, les collaborateurs ont pu consacrer du temps au développement d'une éducation alternative dans les zones d'éducation prioritaire. En septembre 2021, New Alpha AM a renforcé son engagement en faisant un don financier pour parrainer une classe de CE2. Ce don s'accompagne également d'une implication active des collaborateurs auprès des élèves, favorisant un échange de qualité et un soutien scolaire. L'objectif de ce partenariat est d'accompagner cette classe sur le long terme et de suivre la progression des élèves jusqu'à la classe de 3ème.



Depuis 2022, New Alpha soutient **Women for Sea**, une association dont l'objectif est de sensibiliser à la préservation des écosystèmes marins à travers la production et la diffusion de vidéos réalisées et certifiées par des expertes nautiques. Women for Sea met en lumière des femmes engagées, issues de différents univers (biologie marine, expertise en yachting responsable ou art de la navigation), qui agissent pour la transition écologique et sociale en développant des projets innovants. Chaque projet vise à inspirer et à donner l'envie d'agir pour la protection de la mer et du littoral, tout en permettant la valorisation et l'émancipation des femmes dans le milieu maritime.

Une rencontre autour du handicap et de l'envie de vivre

En mai 2023, les collaborateurs de Crédit Mutuel Asset Management et La Française ont pu rencontrer Olivier Goy. Cet entrepreneur, marié et père de famille atteint de la maladie de Charcot réalisait sa première interview en voix de synthèse. Il a exprimé sa volonté de combattre la maladie en profitant de la vie **« sans regretter hier ni avoir peur de demain »**. Les collaborateurs présents ont pu découvrir 20 minutes de son documentaire « Invincible été », sorti dans les salles quelques jours après. A cette occasion, Crédit Mutuel Asset Management a fait un don de 30 000€ en faveur de l'ICM (Institut du Cerveau) déjà soutenu par La Française dans le cadre de sa politique de mécénat.

Crédit Mutuel
Asset Management

Olivier Goy
co fondateur d'October autour
du documentaire **Invincible été**

Olivier Goy est passionné de photographie et a créé avec sa femme, Virginie, la fondation photoDoc (affiliée à l'Institut de France) ayant pour mission de combattre la pauvreté en France grâce à la photographie.

En décembre 2020, Olivier a été diagnostiqué d'une sclérose latérale amyotrophique (SLA), aussi connue sous le nom de maladie de Charcot. C'est une maladie neurodégénérative mortelle et orpheline qui se traduit par une paralysie progressive des muscles impliqués dans la motricité volontaire. Elle affecte également la phonation et la déglutition. Elle laisse en revanche au malade ses plénies capacités intellectuelles.

A 47 ans, il a décidé d'assumer pleinement et dans la lumière ce combat. Il en a parlé la première fois lors d'un talk podcast (Generation Do It Yourself - Matthieu Sielens) où pendant 1h00 il a expliqué sa volonté de combattre la maladie et de profiter pleinement de la vie. Cet épisode ayant eu des rebondissements incroyables et inattendus, il souhaite aujourd'hui poursuivre ce combat contre la maladie grâce au film **Invincible été**.

Marié, père de 2 enfants, il est toujours entrepreneur (October, une société de technologie spécialisée dans le financement des PME), il est chevalier dans l'Ordre national du mérite.

**Une rencontre autour
du handicap et de
l'envie de vivre**

Mardi 30 mai à 14h30

ACCOMPAGNER L'ECONOMIE SOCIALE ET SOLIDAIRE

En ligne avec les valeurs défendues par Crédit Mutuel Alliance Fédérale, Crédit Mutuel Asset Management attache une grande importance à la valorisation des initiatives locales et au développement des territoires en accompagnant des structures de l'économie sociale et solidaire à travers ses fonds solidaires et parts de partage. **En 2023, l'association France Active a ainsi bénéficié d'un don de plus de 27000€** dont près de 8000€ abondés par la société de gestion via la rétrocession des frais de gestion.

Par ailleurs, Crédit Mutuel Asset Management développe des partenariats financiers et matériels avec des associations. En 2023 par exemple, une collecte de stylos usagers a été mise en œuvre en faveur de l'association **PrésDys qui finance ses actions en faveur des étudiants « Dys » en recyclant des objets usagers.**



DE GAUCHE À DROITE :
POUR FRANCE ACTIVE : XAVIER ROUAULT EN CHARGE DES PARTENARIATS INSTITUTIONNELS - JEAN DOMINIQUE BERNARDINI, DIRECTEUR DES PARTENARIATS POUR CRÉDIT MUTUEL AM : PHILIPPE POIRÉ, RESPONSABLE DE LA FINANCE SOLIDAIRE

S'INSCRIRE DANS LES INITIATIVES DE CRÉDIT MUTUEL ALLIANCE FÉDÉRALE

Dans le cadre de la création de la ligne de métier gestion d'actifs au sein de **Crédit Mutuel Alliance Fédérale, 1^{ère} banque entreprise à mission**, le Groupe La Française a l'opportunité de développer son action philanthropique à la fois par la complémentarité d'initiatives avec d'autres entités de gestion et par la possibilité de s'inscrire dans le projet de **dividende sociétal** lancé par le Crédit Mutuel Alliance Fédérale en 2023. Dès 2023, 15 % de son résultat net, soit sur la base des résultats 2022, 525 millions d'euros ont été mis au service de la transformation écologique et de la solidarité sociale et territoriale au travers notamment du **Fonds Révolution Environnementale et Solidaire (RES) géré par Crédit Mutuel Impact.**

Autre action philanthropique d'envergure pour porter encore plus loin les valeurs du groupe, en 2023, Crédit Mutuel Asset Management a contribué au **financement de la fondation Crédit Mutuel Alliance Fédérale**. Cette structure intervient dans deux domaines : **l'environnement et les territoires**. Elle soutient des projets qui luttent contre le réchauffement climatique et ses impacts sur la santé ou qui favorisent l'inclusion sociale et l'accès de tous à la culture.



DES COLLABORATEURS IMPLIQUÉS DANS DES CHALLENGES SPORTIFS ET DES ÉVÉNEMENTS SOLIDAIRES

A l'image de son actionnaire, la dimension solidaire est au cœur de toute l'entreprise. Ainsi, la participation des collaborateurs à des événements ou actions solidaires a rythmé l'année 2023. Ces quelques exemples illustrent la diversité des causes soutenues.

Dans le cadre du salon professionnel MIPIM, deux salariés de La Française REM ont participé à la 8^{ème} édition du **vélothon « Paris-MIPIM »**, un challenge sportif et caritatif : 665 km en 5 jours et jusqu'à 1865 m de dénivelé positif par jour. A cette occasion, l'ensemble du peloton, constitué d'autres entreprises du secteur de l'immobilier, a collecté des fonds pour plusieurs associations caritatives telles que les Architectes de l'Urgence et les Architectes solidaires.



VIRGINIE WALLUT, THOMAS OSTRÉ



BRAVO À LA FRANÇAISE REM DONT YANNICK YÉYÉ, JULIEN PAPION, CHARLES DEBUSSY, VIRGINIE WALLUT, MORGANE SURRIRAY, CYRIL CARTERON, HATIM EL FERGOUGUI ET MATHIEU DENISOT ET LEURS PROCHES !

Les collaborateurs de La Française REM se mobilisent également chaque année pour **les Foulées de l'immobilier** connectées, une course solidaire, organisée par le Master 246 « Management de l'Immobilier » de l'université de Paris-Dauphine comptabilisant le nombre de kilomètres marchés et courus par tous les acteurs de l'immobilier.

A l'occasion d'**Octobre Rose 2023**, des collaboratrices ont parcouru 50 km à vélo suivant le parcours de l'épreuve de cyclisme féminin des Jeux Olympiques de Paris 2024 au profit de l'association Casiopeea, qui met en avant la pratique du sport pour permettre d'avancer vers la guérison. Ce beau challenge leur a permis, le temps d'un dimanche, de participer à la lutte contre le cancer du sein. Il sera renouvelé en 2024 et étendu à toutes les collaboratrices du nouvel ensemble de gestion d'actifs du groupe.



DE GAUCHE À DROITE
1^{ÈRE} RANGÉE
MARIE COLLIAS-ANDRAULT, VALÉRIE DROUSSIN, CÉLINE CASTILLO, ANGÉLIQUE JUSTINEAU, HAYAT TELLI, NAWAL BELAGE
2^{ÈME} RANGÉE
NADA ZAKI, MARIANNE MEYNET, VIGGO BENGTSOON, SOPHIE ROMIGUIÈRE, AGATHE ROUSSEL, FLORENCE LIMON,
3^{ÈME} RANGÉE
MARION LEVÉQUE, LAURENT MÉNÉTRIER, JÉRÉMIE VUILLQUEZ, MARION FOUGEDOIRE
4^{ÈME} RANGÉE
LUCIE BOUVIER, SOPHIE ANNONAY, ESTER LAHUERTA-ESCOLANO, MARIE LAPOINTE



MERCI AUX COLLABORATEURS DE CRÉDIT MUTUEL AM POUR LEUR ENGAGEMENT !

Dans le même esprit, une trentaine de salariés de Crédit Mutuel AM ont participé pour la 2^{ème} année consécutive à la **Soli'Run**. Cette course accessible à tous (marche libre de 4 km ou course de 5 ou de 10 km ou en format connecté) transforme chaque kilomètre parcouru en don au profit du Mouvement Habitat & Humanisme pour lutter contre le mal logement ou aider à la construction de logements inclusifs.

En septembre 2023, un atelier vélo solidaire a été proposé aux équipes parisiennes du Groupe La Française et de Crédit Mutuel AM. En partenariat avec **SoliCycle**, chaque collaborateur a eu la possibilité de réparer son vélo, aidé pour cela des outils et des conseils de professionnels, en parcours d'insertion pour la plupart. Cette démarche, centrée sur le partage des savoir-faire et la création de lien social, vise à augmenter l'usage du vélo dans les déplacements quotidiens en rendant les usagers de la bicyclette plus autonomes. Une action innovante alliant la solidarité, l'écologie et le lien social autour du vélo, qui sera reconduite en 2024.



Feuille de route

Encourager la solidarité par l'engagement du collectif

Objectif

Étude de faisabilité de mise en place de l'arrondi sur salaire au profit d'une association

Indicateur

Montant annuel versé à l'association bénéficiaire

Horizon

2025

Inclure des missions solidaires dans les parcours collaborateurs de l'onboarding à la fin de carrière

Nombre de missions réalisées

2025

Avertissements

Ce Document est à caractère purement informatif. Les informations qu'il contient sont la propriété du groupe La Française. Les éléments d'information, opinions et données chiffrées sont considérés comme fondés et exacts au jour de leur établissement, et reflètent les convictions du groupe La Française.

Elles n'ont pas de valeur contractuelle et sont sujettes à modification. Ce document est la propriété du groupe La Française. Aucune diffusion des informations qui y sont contenues n'est autorisée sous quelque forme que ce soit sans l'accord préalable écrit du groupe La Française.

Crédits photos : Groupe La Française

Achévé de rédiger en septembre 2024



GROUPE LA FRANÇAISE
Siège social : 128, boulevard Raspail 75006 Paris
Société par actions simplifiée au capital de 209 354 020 €
RCS PARIS 480 871 490
Contact : +33 1 44 56 10 00

LA FRANÇAISE

Crédit Mutuel Alliance Fédérale